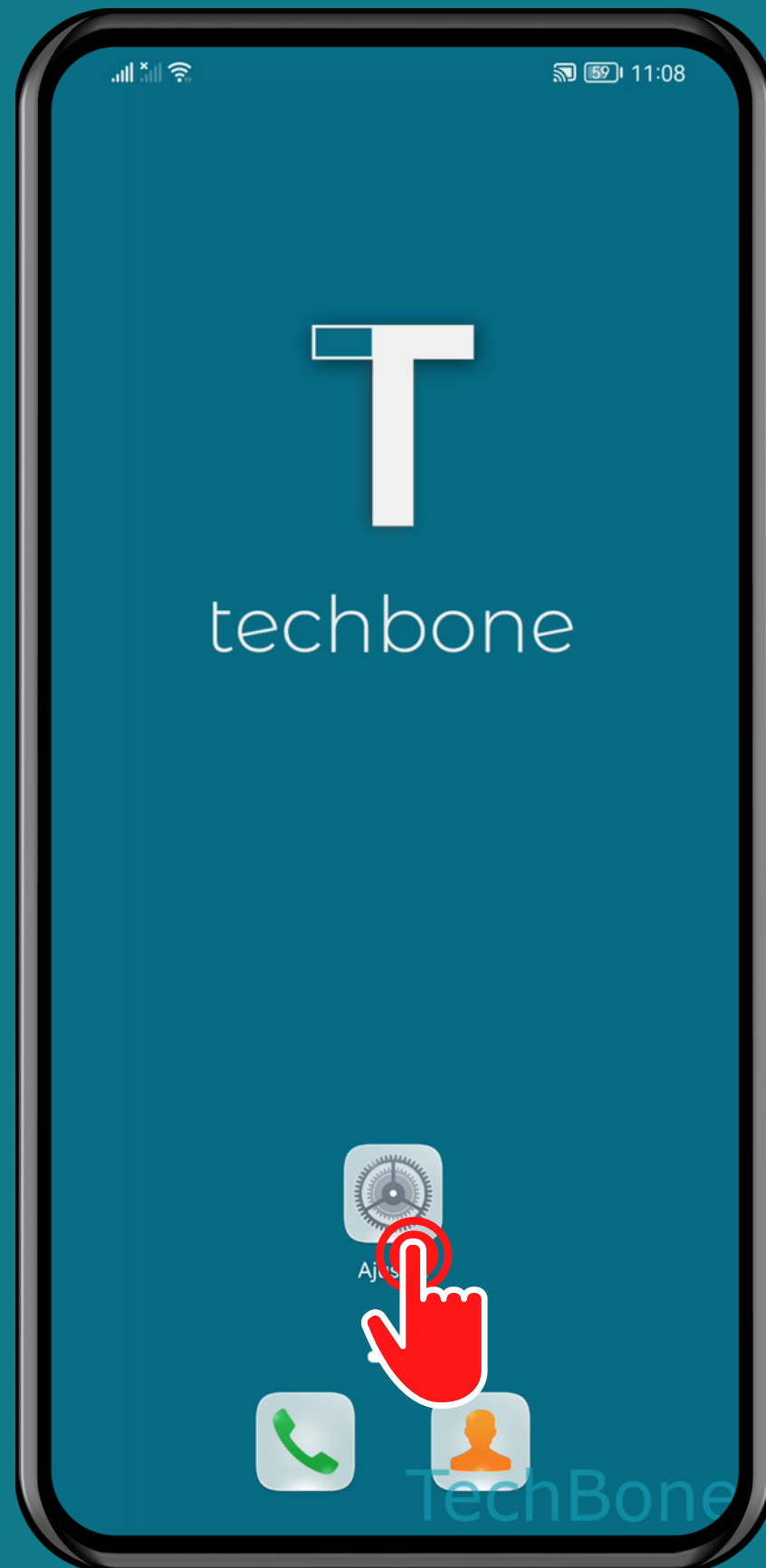


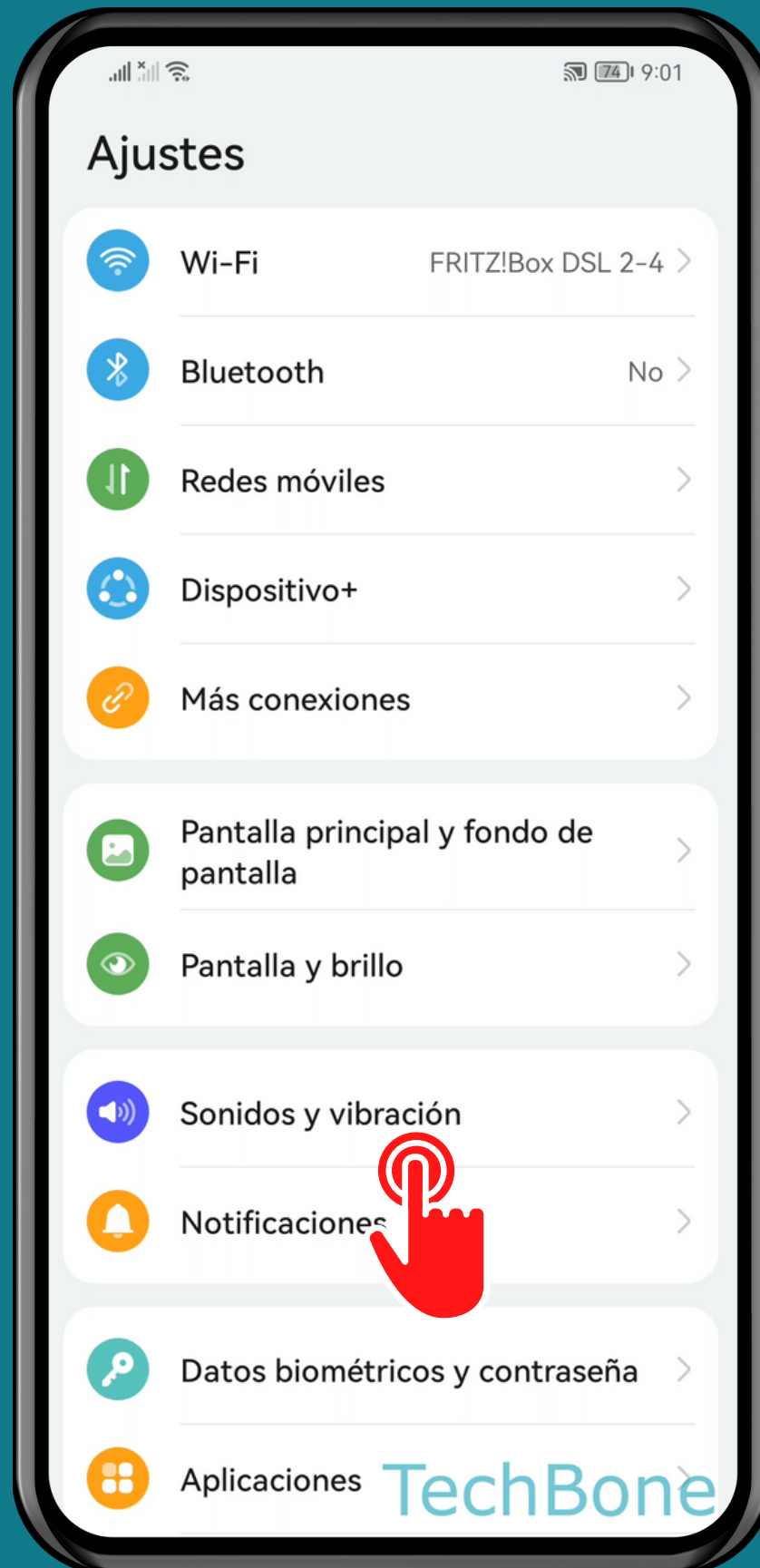
HUAWEI

Android 10 - EMUI 12

ACTIVAR O DESACTIVAR TONOS DEL TECLADO DE MARCACIÓN



Abre los Ajustes

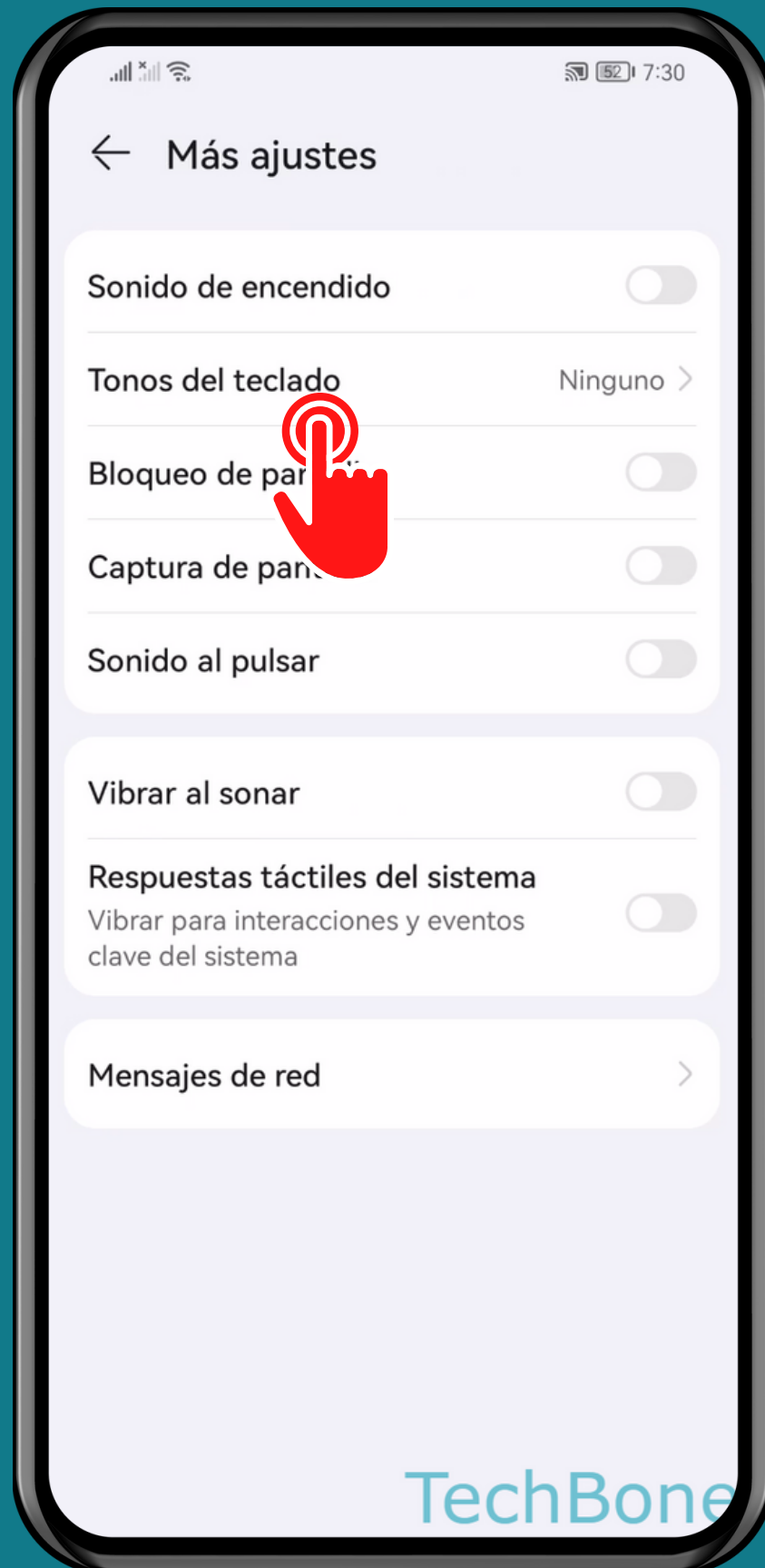


Presiona Sonido y vibración

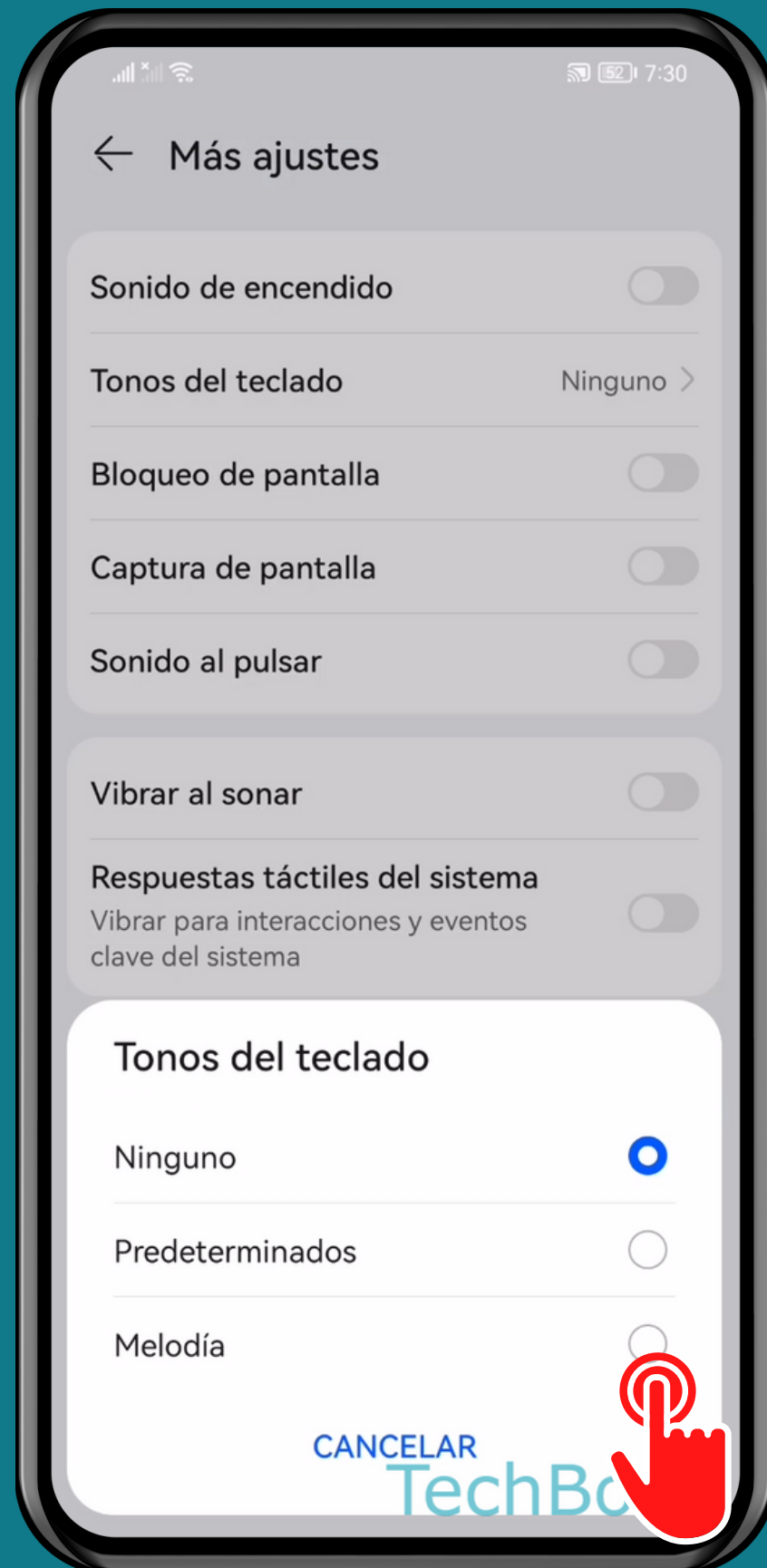


Presiona Más ajustes

TechBone



Presiona Tonos del teclado



Selecciona
Ninguno,
Predeterminados o
Melodía

¡Listo!