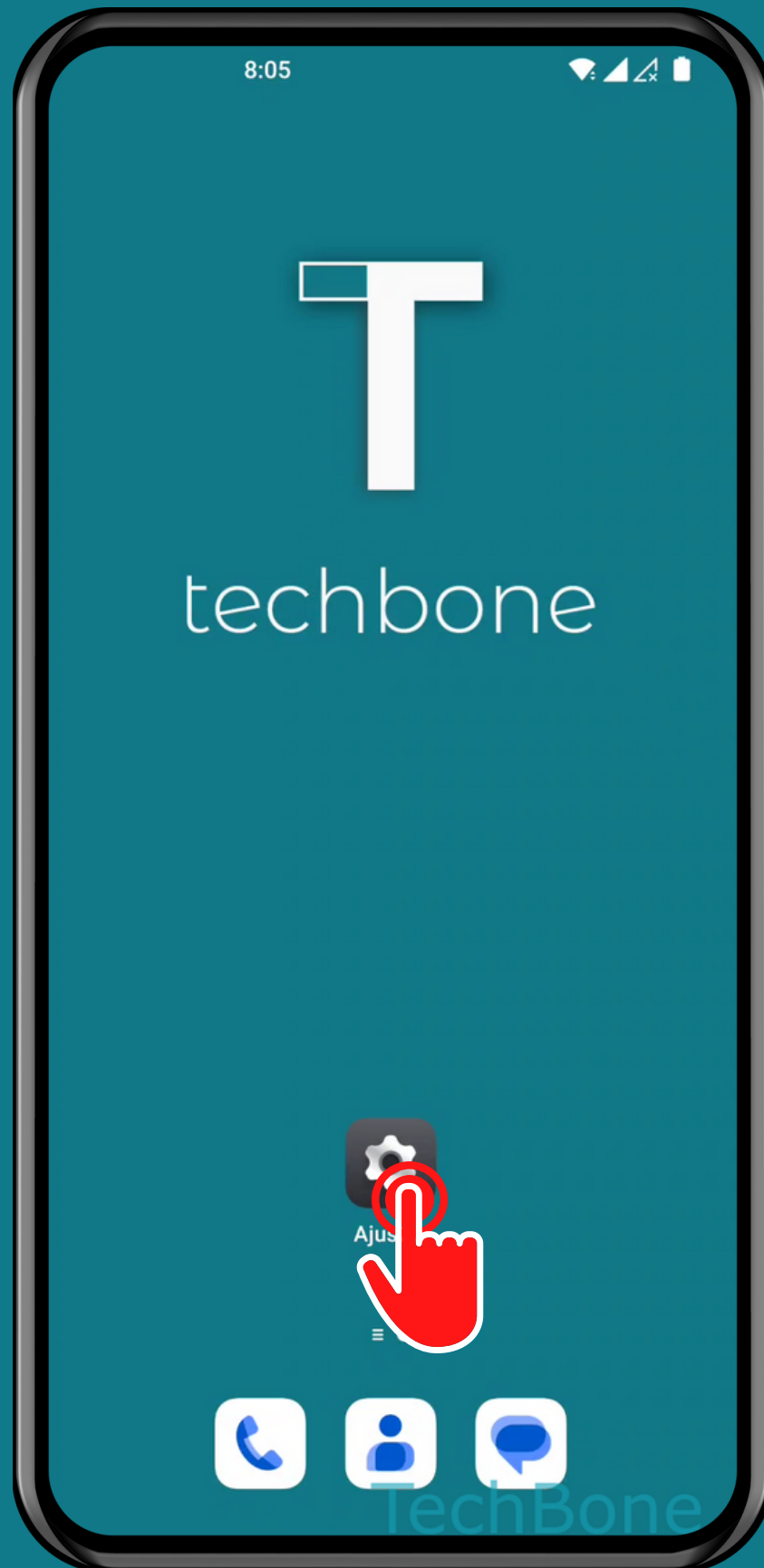




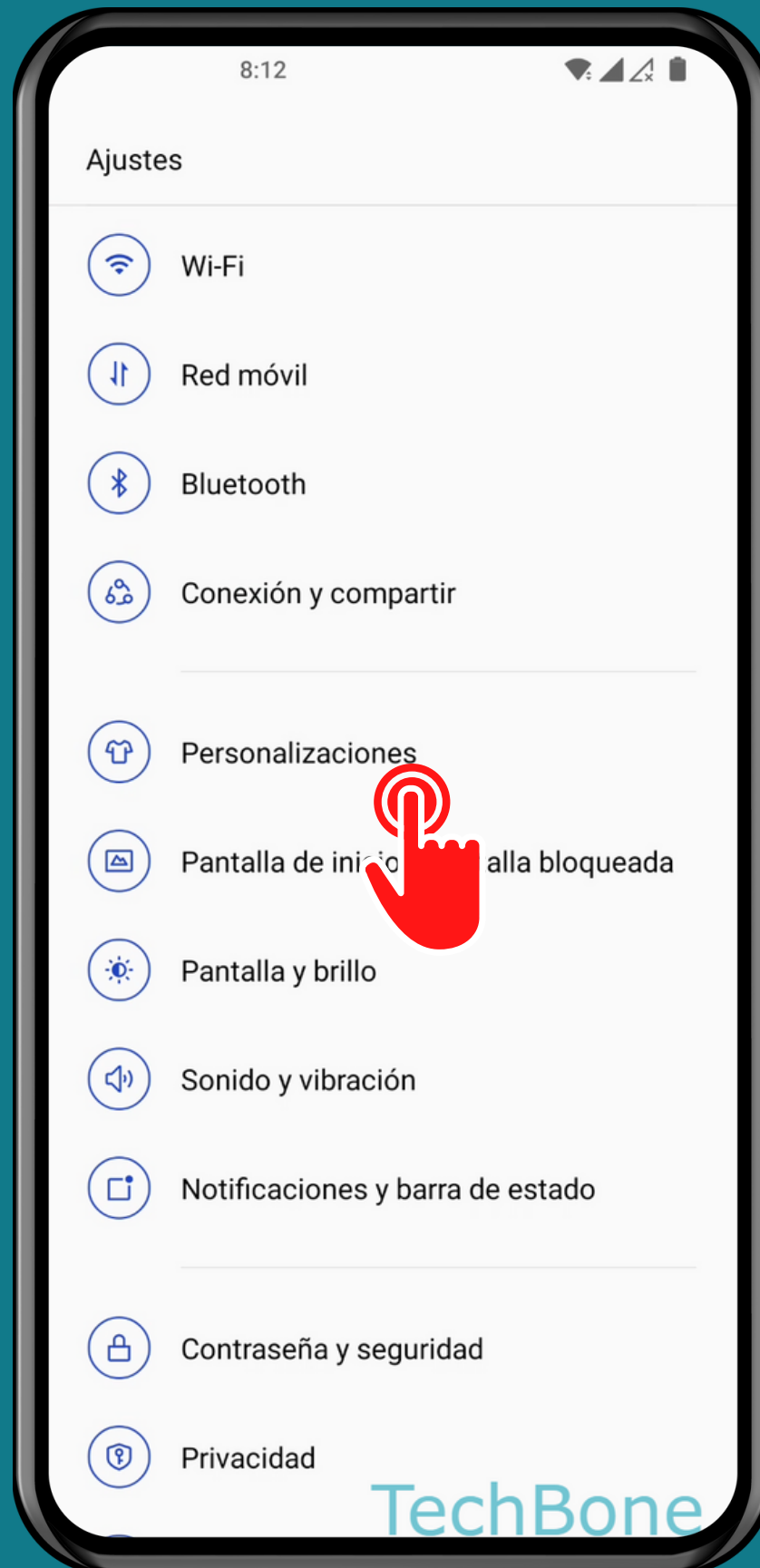
ONEPLUS

Android 12 - OxygenOS 12

PROGRAMAR ALWAYS ON DISPLAY (PANTALLA SIEMPRE ACTIVA)



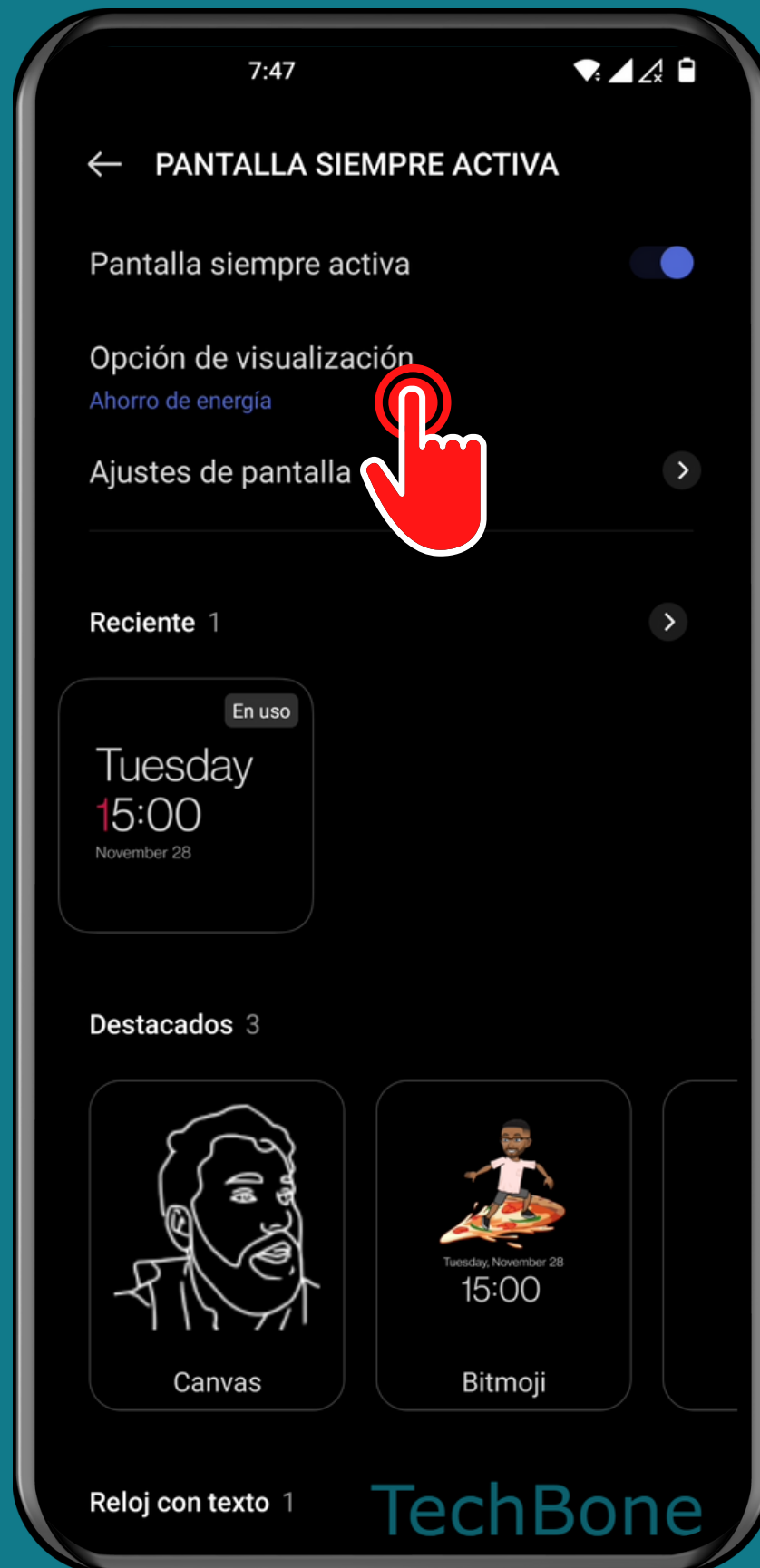
Abre los Ajustes



Presiona Personalizaciones



Presiona Pantalla siempre activa



Presiona

Opción de visualización



Selecciona Programado



Establece la
Hora de inicio y
finalización y
presiona **Guardar**

¡Listo!