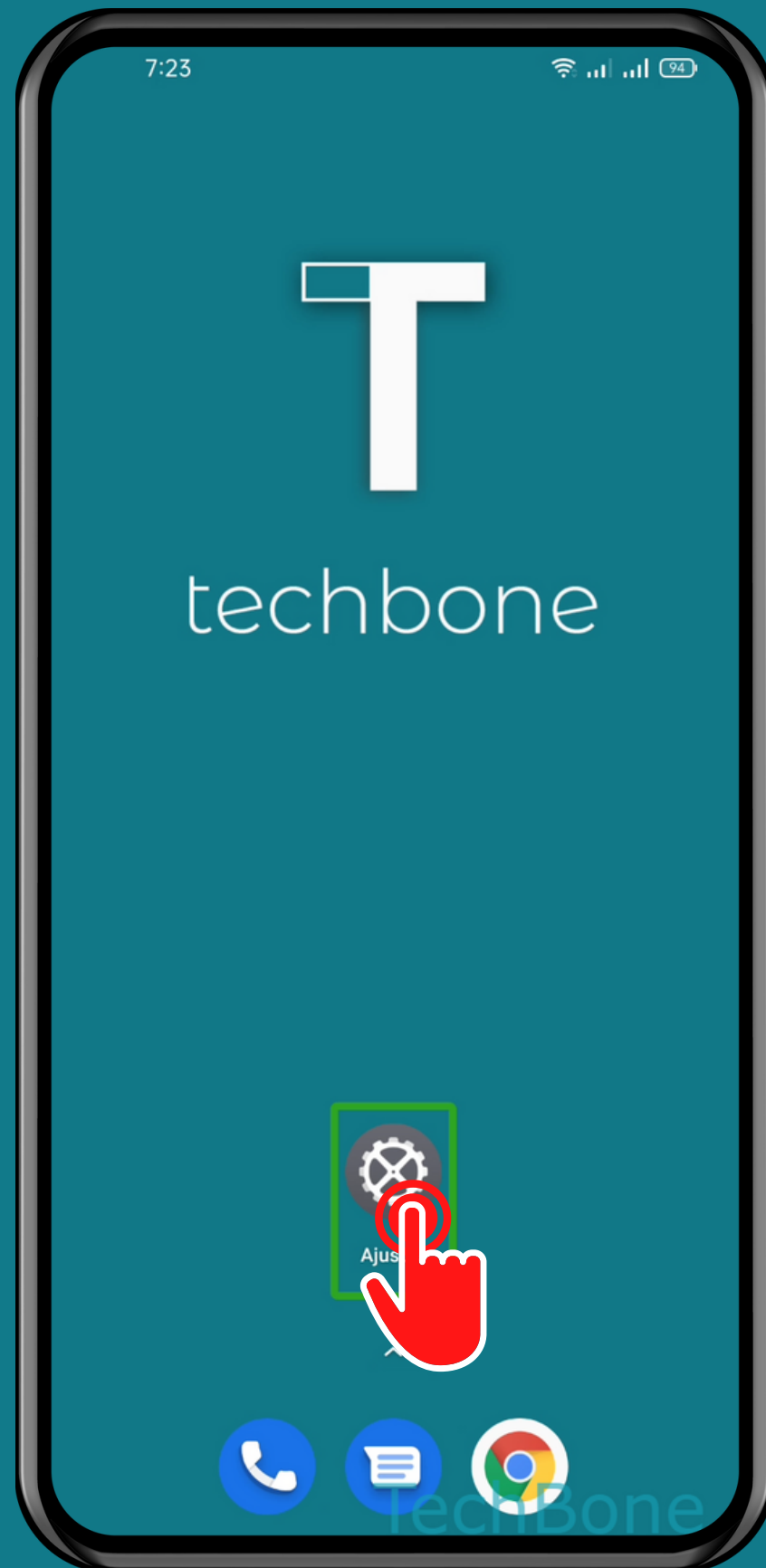


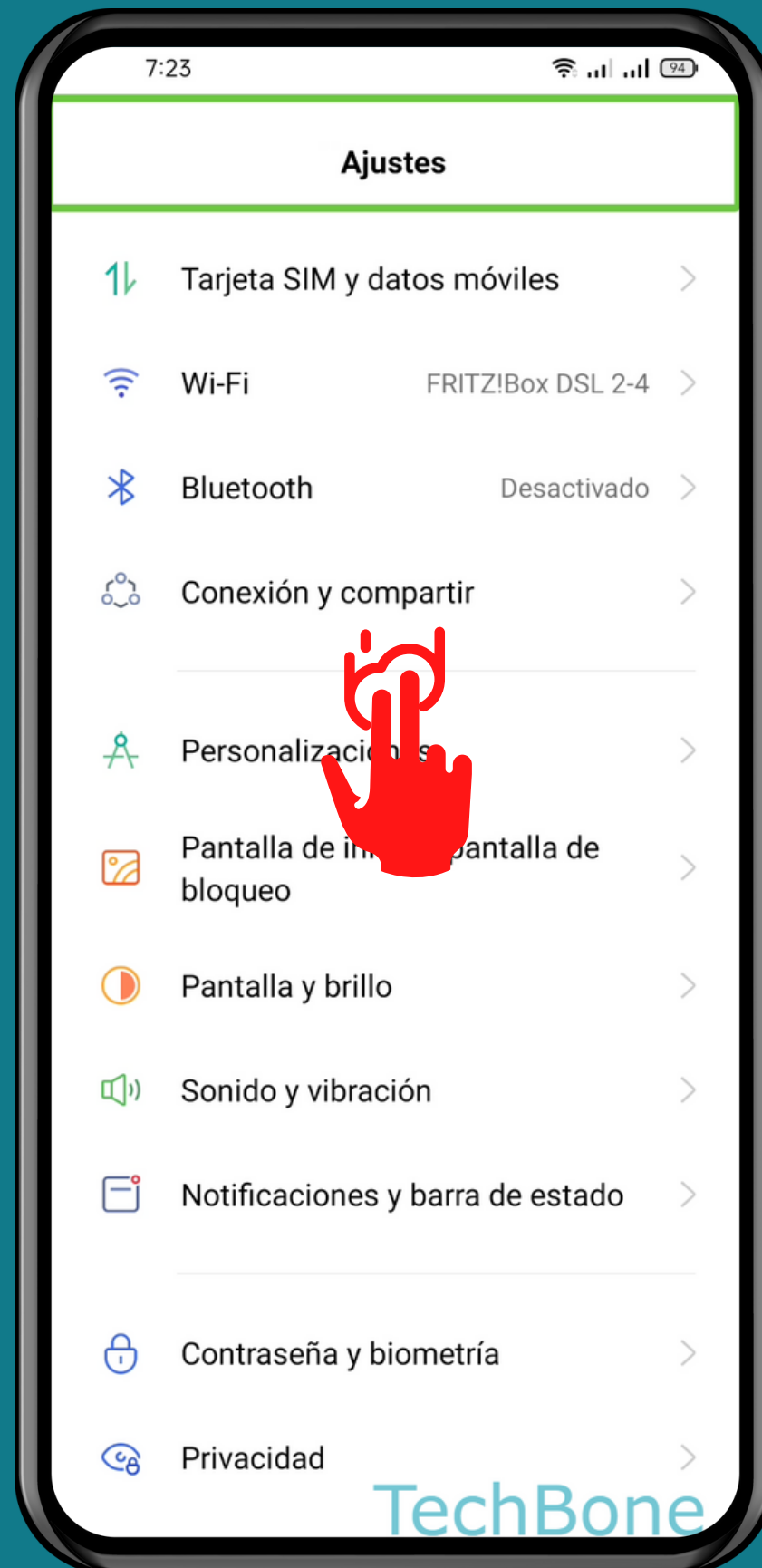
# REALME

Android 11 - realme UI 2

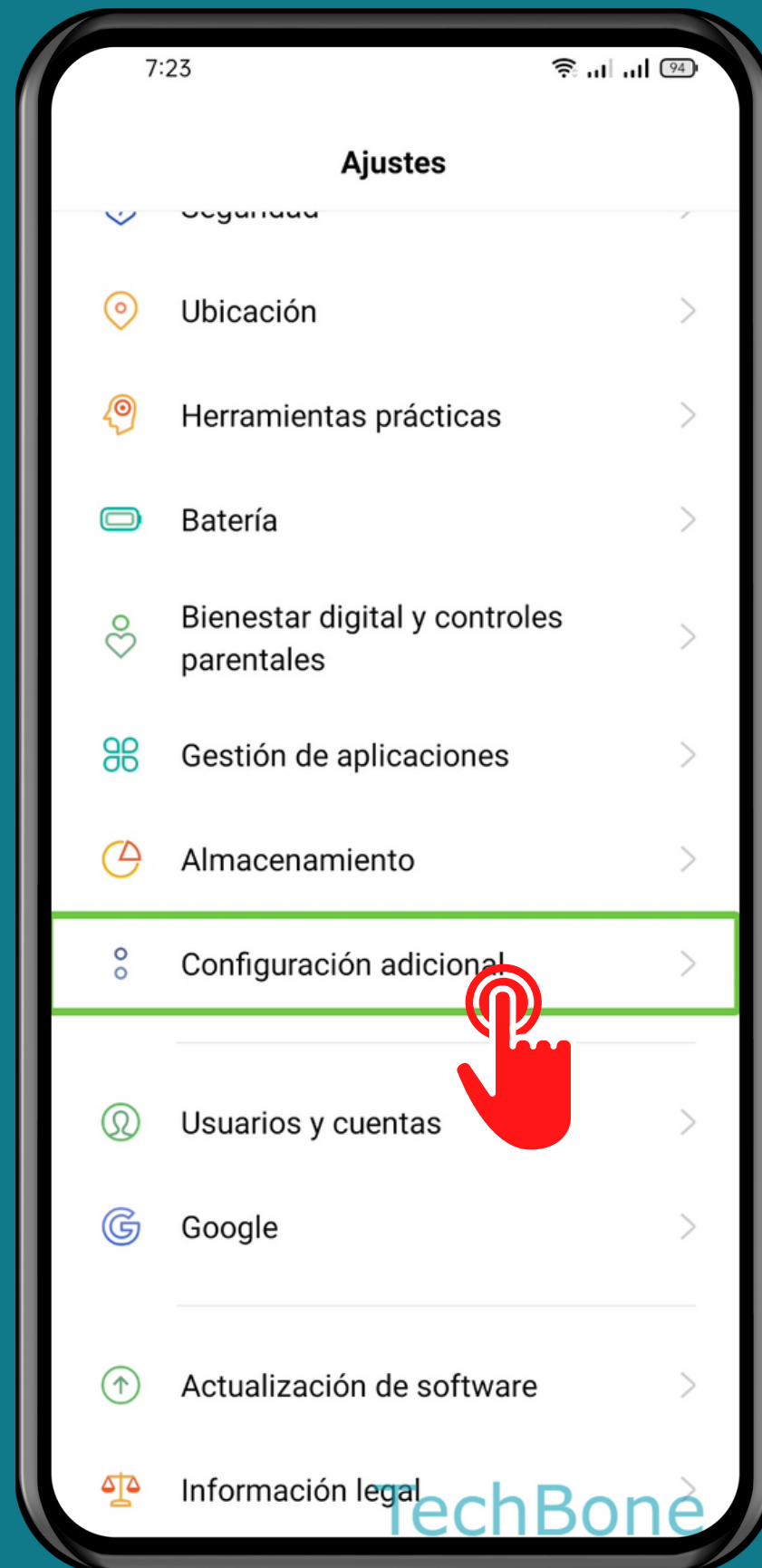
# DESACTIVAR TALKBACK



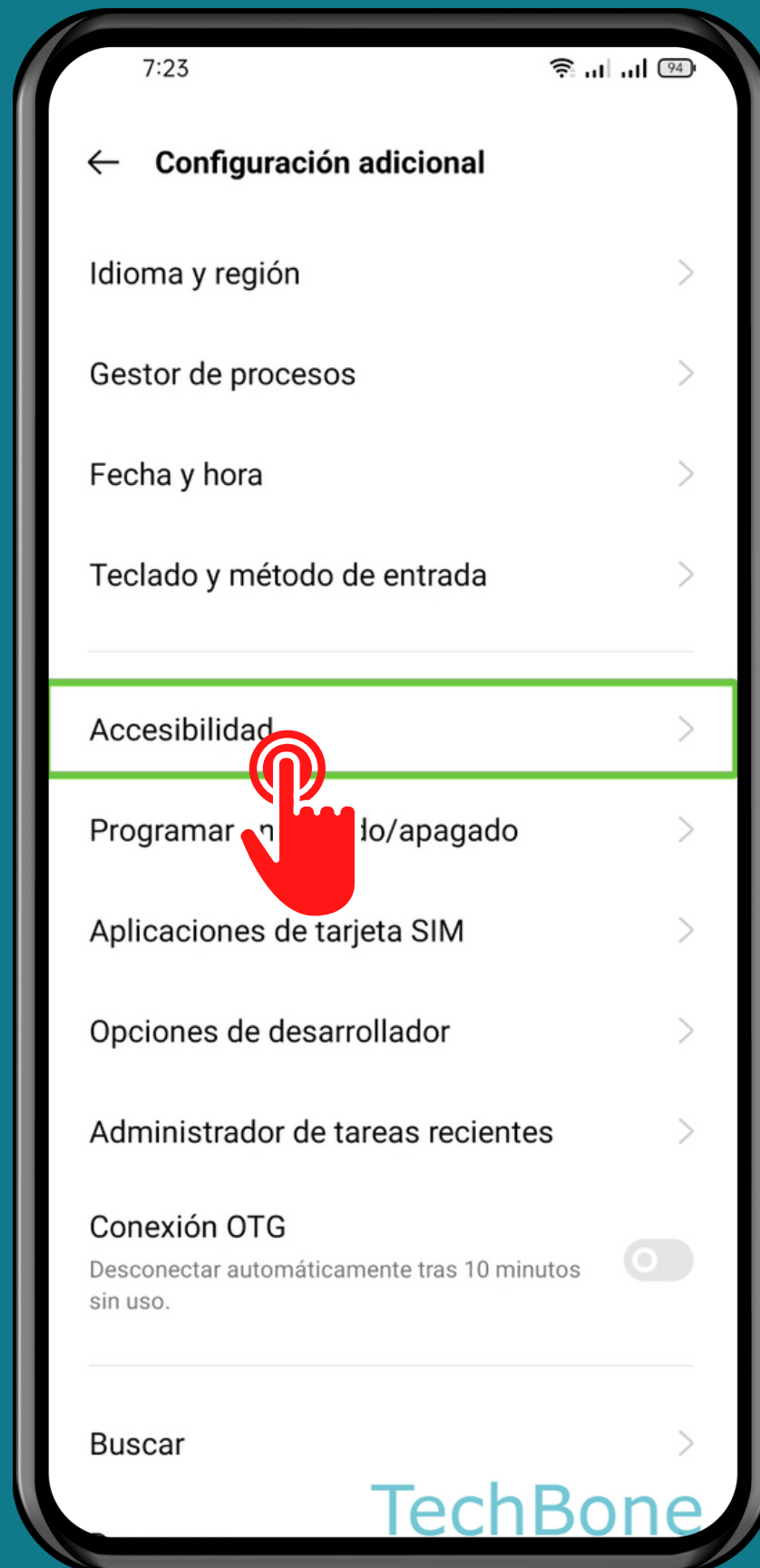
Marca  
Ajustes y  
presiona dos veces



Desliza con **dos dedos**  
para desplazarse por  
el menú

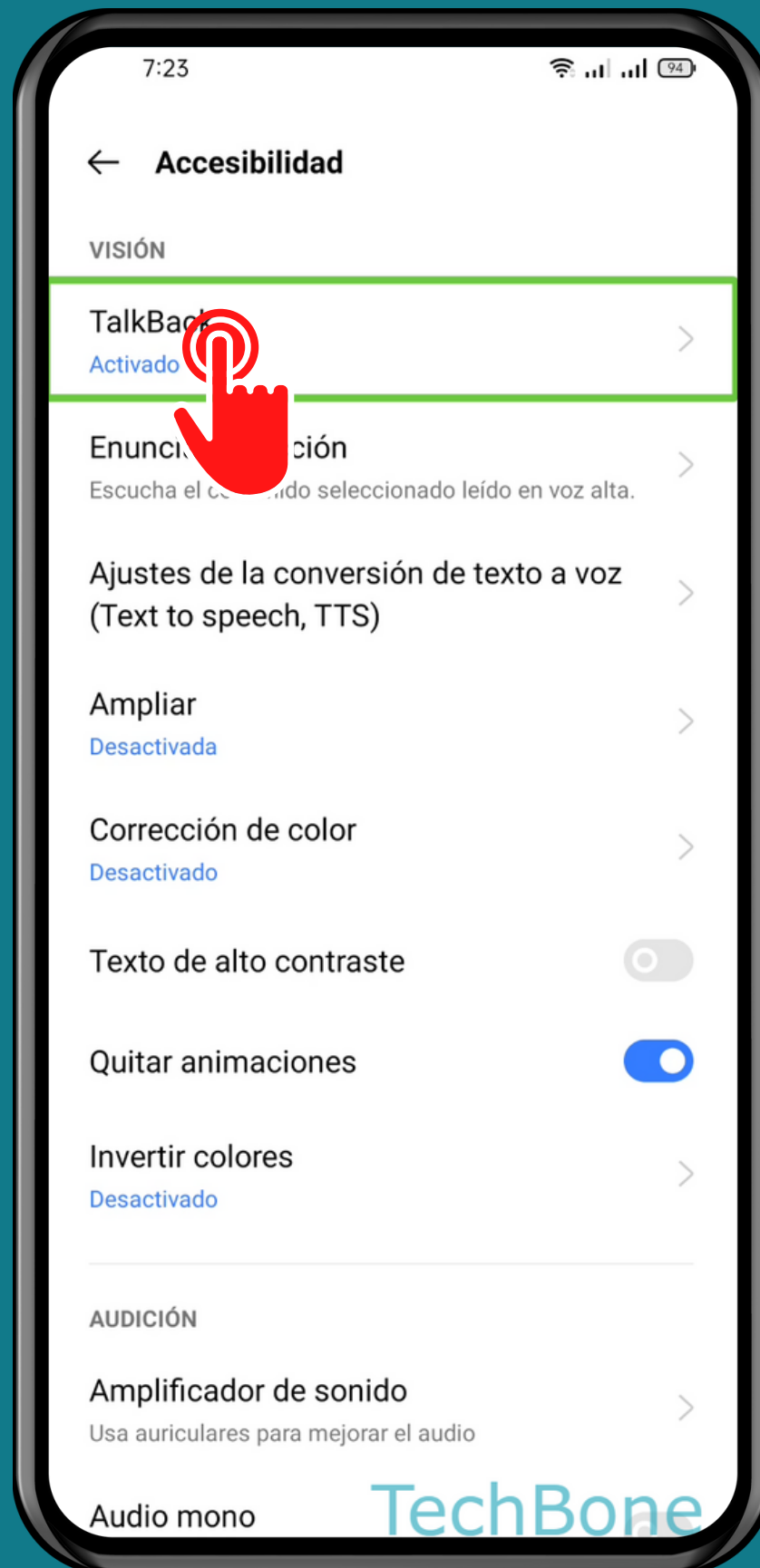


Marca  
Configuración  
adicional y  
presiona dos veces

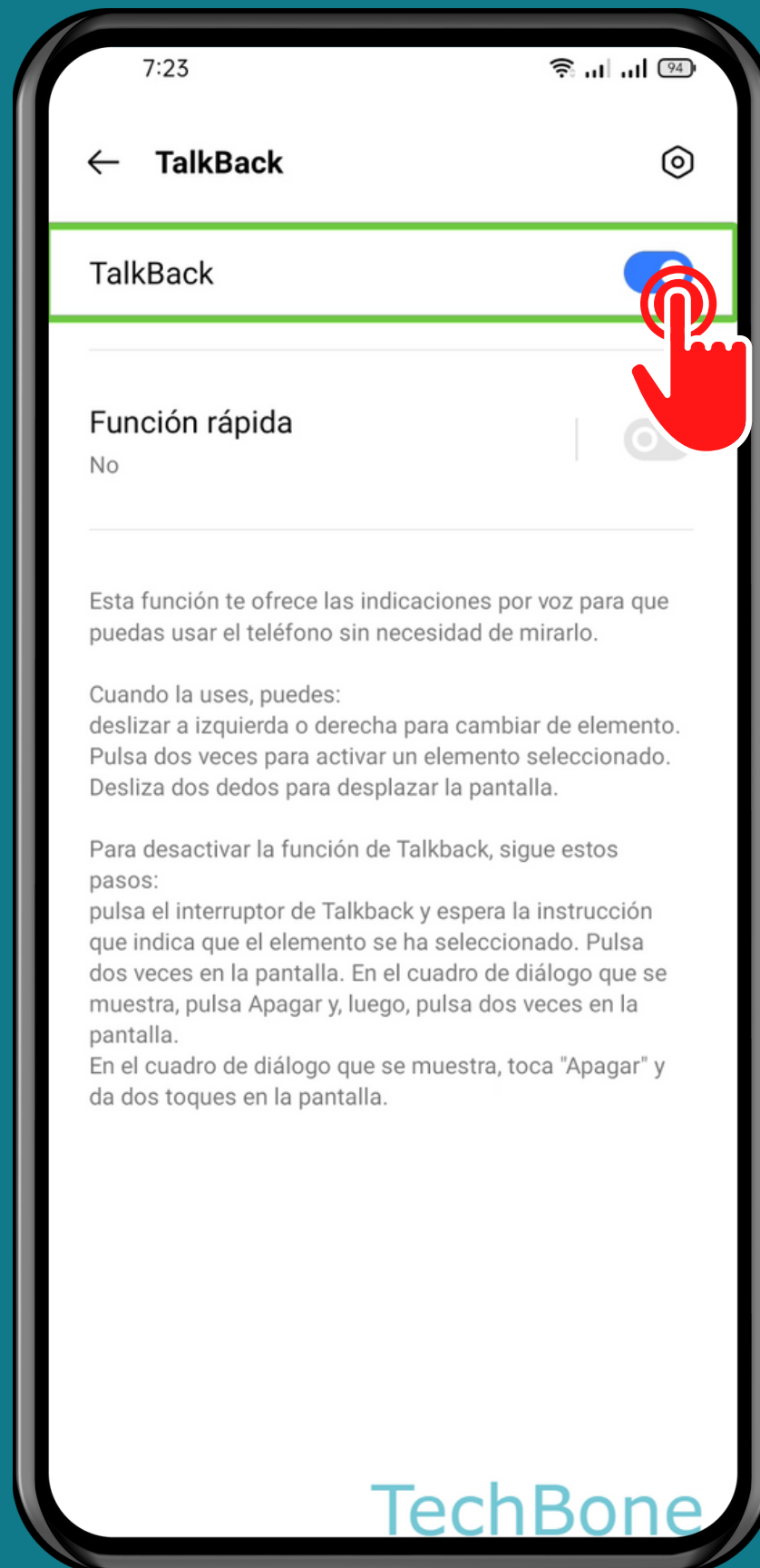


# Marca Accesibilidad y presiona dos veces

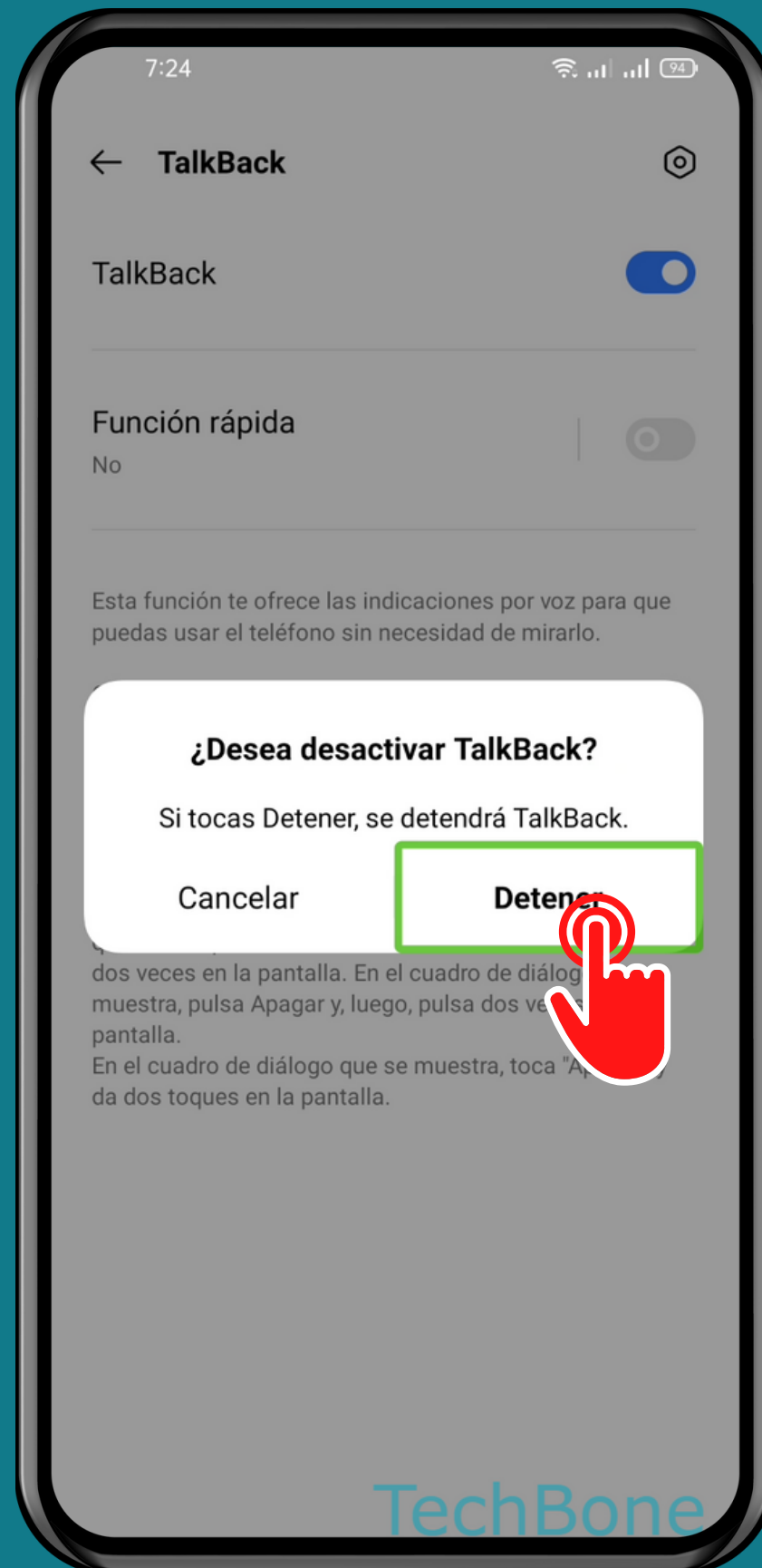




Marca  
TalkBack y  
presiona dos veces



# Marca TalkBack (botón) y presiona dos veces



Marca  
Detener y  
presiona dos veces



¡Listo!