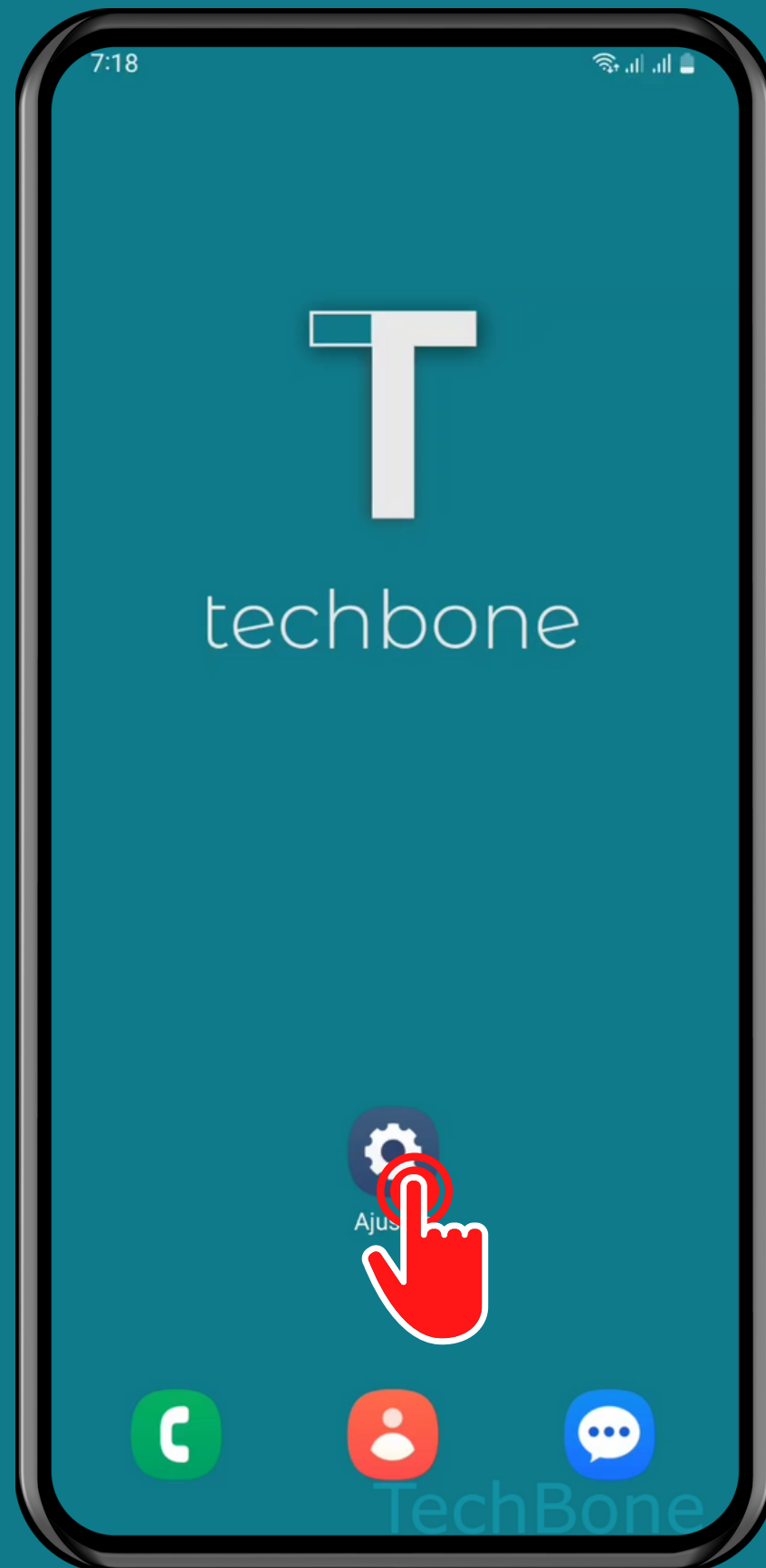


SAMSUNG

Android 13 - One UI 5

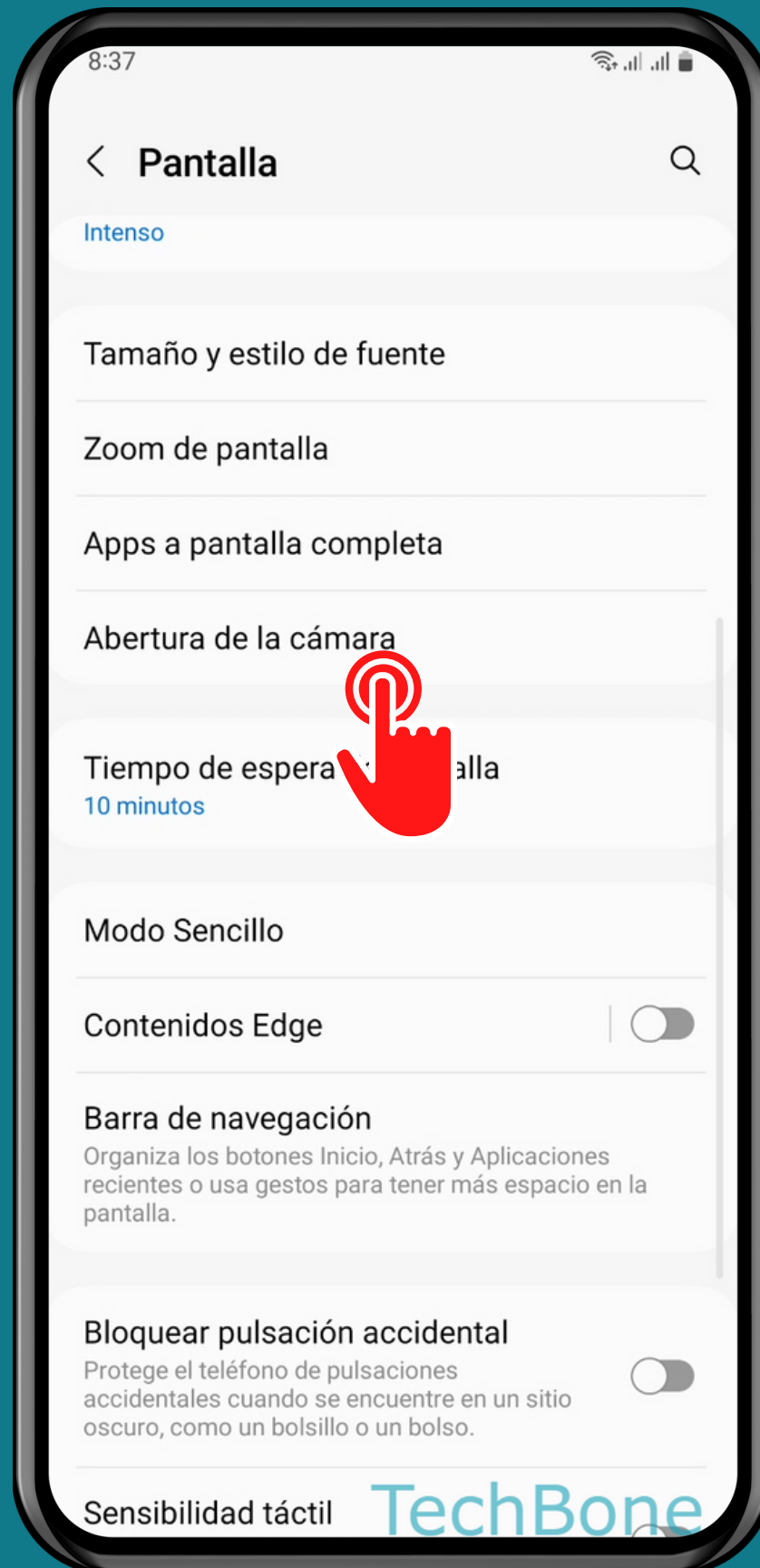
MOSTRAR U OCULTAR ABERTURA DE LA CÁMARA EN APPS



Abre los Ajustes

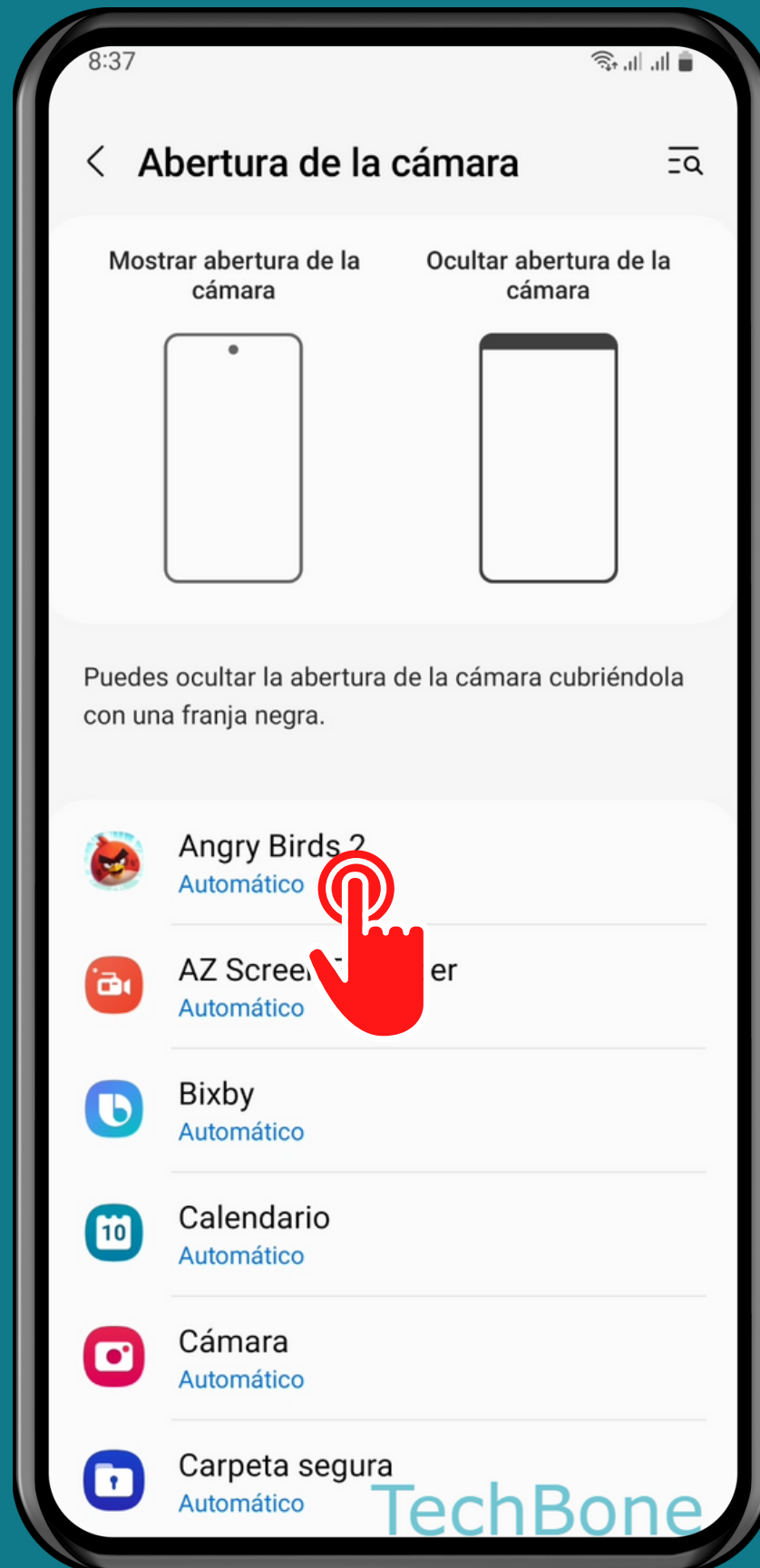


Presiona Pantalla

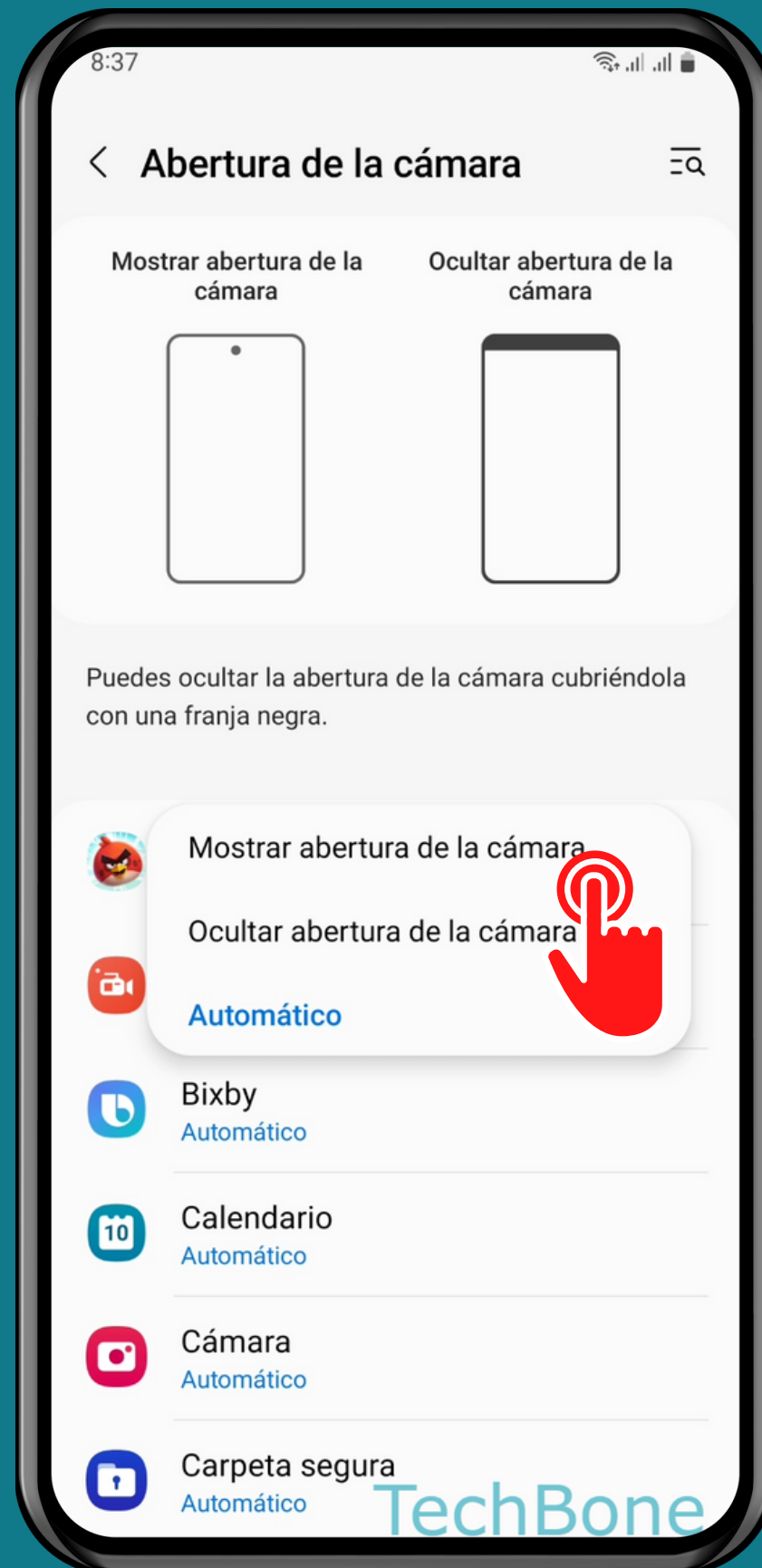


Presiona

Abertura de la cámara



Selecciona una Aplicación



Selecciona
Mostrar/Ocultar
abertura de la cámara
o Automático

¡Listo!