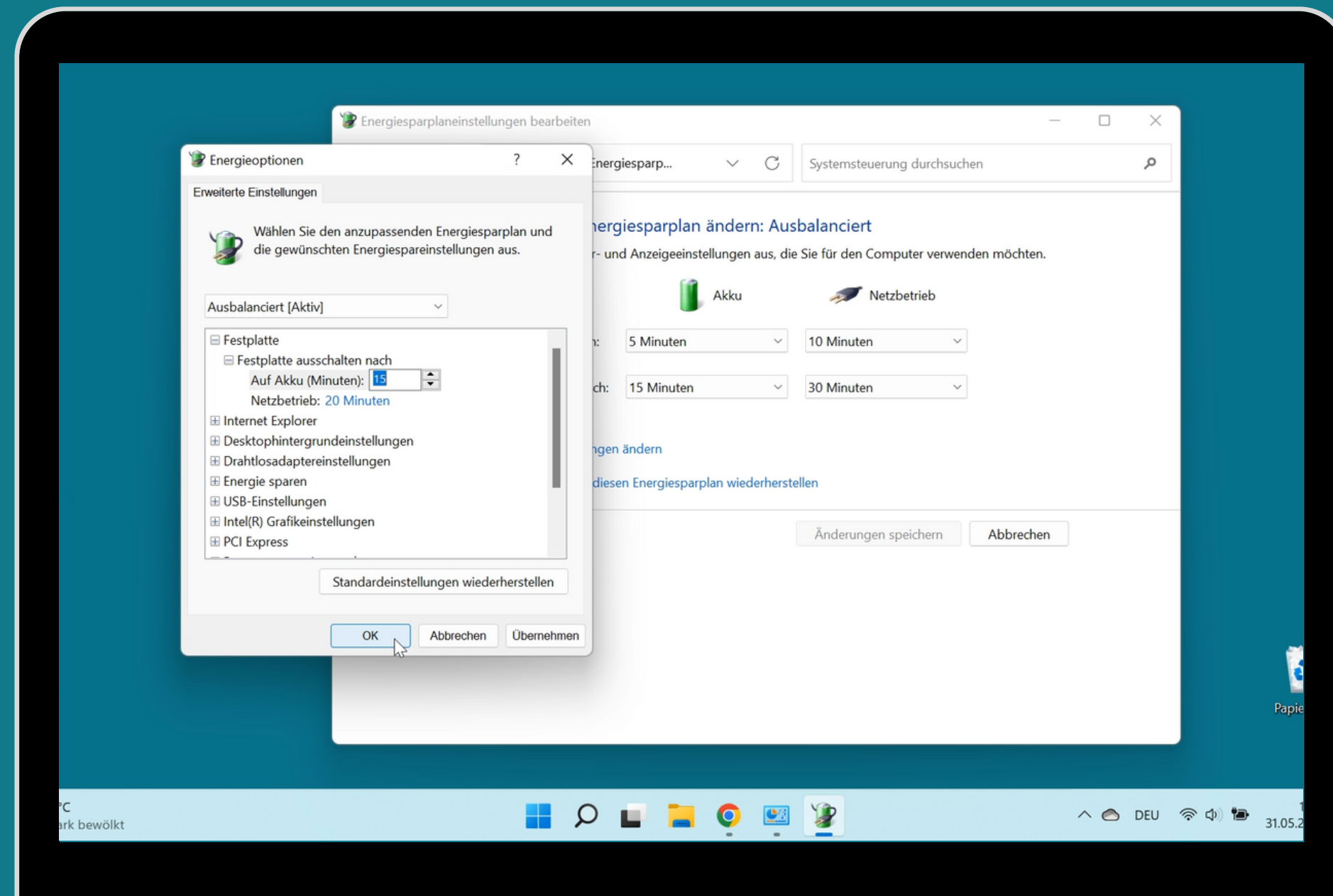
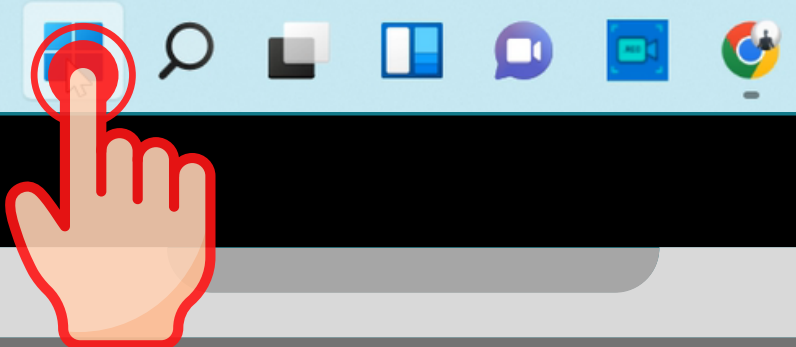
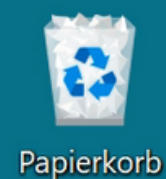


WINDOWS 11

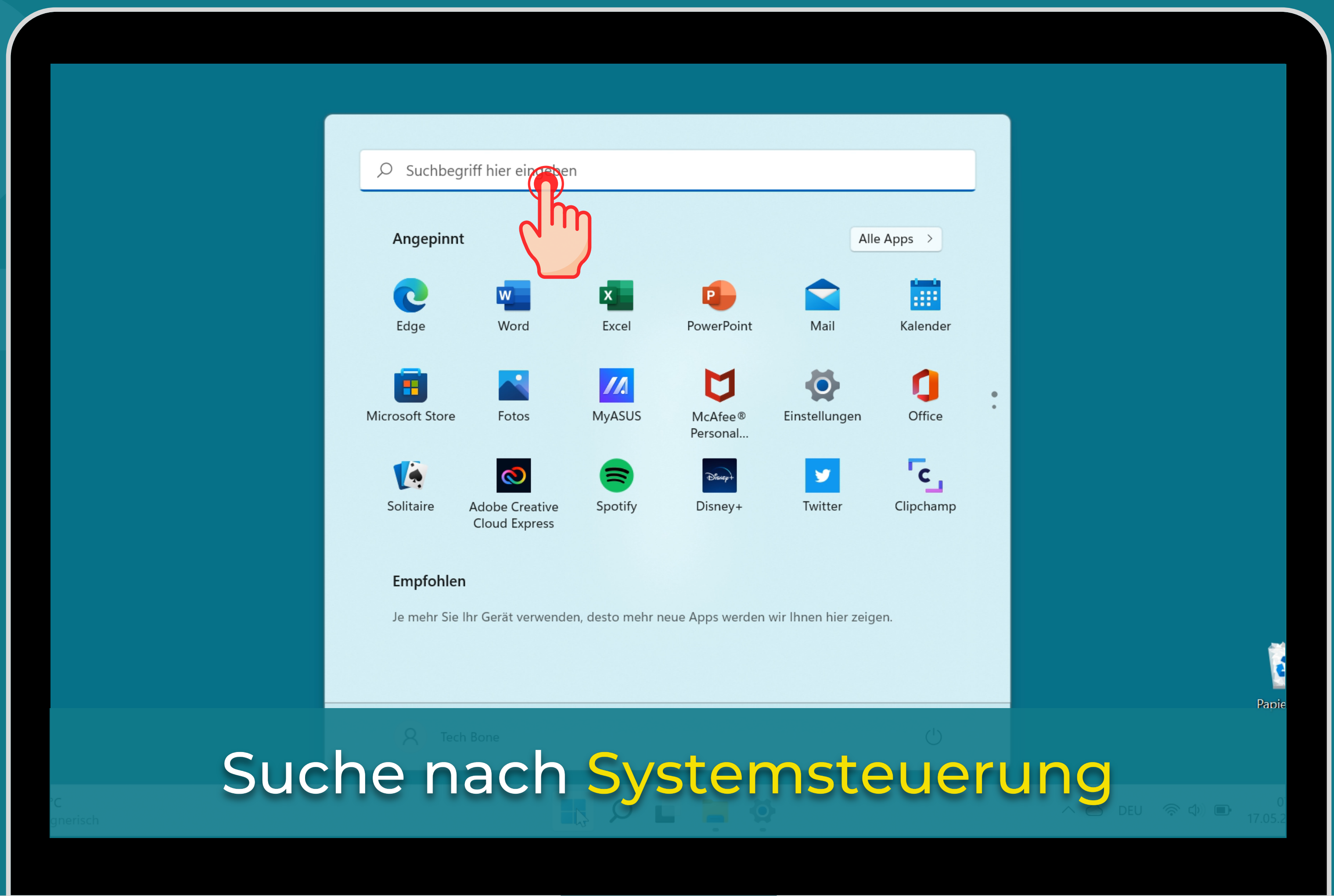
ENERGIESPARPLAN ÄNDERN



Öffne das **Startmenü**



^ DEU [Wi-Fi] [Speaker] [Battery] 14:12
11.04.2022



Suche nach Systemsteuerung

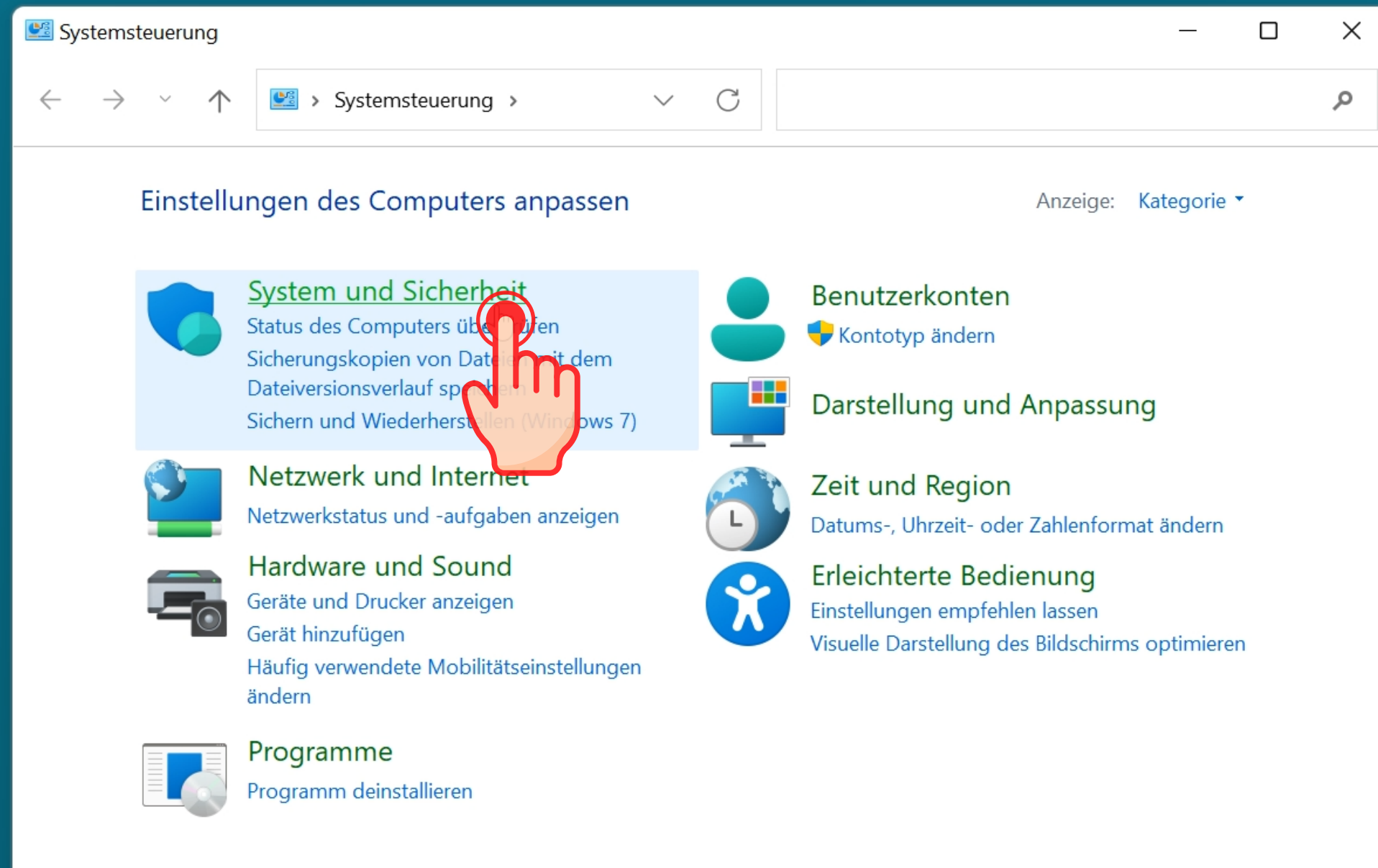
gnersch

Papie

DEU 17.05.2

The screenshot shows the Windows search interface with the search term 'sys'. The search results are categorized into 'Alle', 'Apps', 'Dokumente', 'Web', and 'Mehr'. Under the 'Apps' category, the 'Systemsteuerung' app is highlighted with a red hand cursor. The app's details are shown on the right, including the title 'Systemsteuerung App' and a list of actions: 'Öffnen', 'Dateispeicherort öffnen', 'An "Start" anheften', and 'An Taskleiste anheften'. The 'Einstellungen' section is also visible, listing 'System', 'Systemumgebungsvariablen bearbeiten', and 'Systemsounds ändern'. The 'Web durchsuchen' section shows 'sys - Weberggebnisse anzeigen' and 'systemsteuerung'.

Öffne die **Systemsteuerung**



Tippe/Klicke auf
System und Sicherheit

Tippe/Klicke auf **Energieoptionen**

Startseite der Systemsteuerung

- **System und Sicherheit**
- Netzwerk und Internet
- Hardware und Sound
- Programme
- Benutzerkonten
- Darstellung und Anpassung
- Zeit und Region
- Erleichterte Bedienung

Sicherheit und Wartung
Computerstatus überprüfen und Probleme lösen |
Einstellungen der Benutzerkontensteuerung ändern |
Problembehandlung für allgemeine Computerprobleme

Windows Defender Firewall
Firewallstatus überprüfen | Apps über die Windows-Firewall kommunizieren lassen

System
Arbeitsspeicher und Prozessorgeschwindigkeit anzeigen | Remotezugriff zulassen |
Remoteunterstützung starten | Computernamen anzeigen

Energieoptionen
Akkueinstellungen ändern | Netzschalterverhalten ändern | Energiesparmodus ändern

Dateiversionsverwaltung
Sicherungskopien von Dateien mit dem Dateiversionsverlauf speichern |
Stellt Dateien mit dem Dateiversionsverlauf wieder her

Sichern und Wiederherstellen (Windows 7)
Sichern und Wiederherstellen (Windows 7) | Dateien von einer Sicherung wiederherstellen

Speicherplätze
Speicherplatz verwalten

Arbeitsordner
Arbeitsordner verwalten

Windows-Tools

PC
wölkt



DEU 11
20.05.2

Papie

Energieoptionen

< Systemsteuerung > Energieoptionen

Systemsteuerung durchsuchen

Startseite der Systemsteuerung

Auswählen, was beim Drücken des Netzschalters geschehen soll

Auswählen, was beim Zuklappen des Computers geschehen soll

Energiesparplan erstellen

Zeitpunkt für das Ausschalten des Bildschirms auswählen

Energiesparmodus ändern

Auswählen oder Anpassen eines Energiesparplans

Ein Energiesparplan ist eine Sammlung von Hardware- und Systemeinstellungen (z. B. Bildschirmhelligkeit, Energiesparmodus usw.), mit denen der Energieverbrauch des Computers gesteuert wird. [Weitere Informationen über Energiesparpläne](#)

Auf der Akkumessanzeige angezeigte Energiesparpläne

- Ausbalanciert (empfohlen)** [Energiesparplaneinstellungen ändern](#)
Stellt automatisch einen Ausgleich zwischen Leistung und Stromverbrauch der Hardware her, die diese Funktion unterstützt.
- Höchstleistung [Energiesparplaneinstellungen ändern](#)

Weitere Energiesparpläne ausblenden

- ASUS Recommended [Energiesparplaneinstellungen ändern](#)
Stellt automatisch einen Ausgleich zwischen Leistung und Stromverbrauch der Hardware her, die diese Funktion unterstützt.

Tippe/Klicke auf
Energiesparplaneinstellungen
ändern

Tippe/Klicke auf **Erweiterte** Energieeinstellungen ändern

Wählen Sie die Energiespar- und Anzeigeeinstellungen aus, die Sie für den Computer verwenden möchten.

Akku **Netzbetrieb**

Bildschirm ausschalten: 5 Minuten 10 Minuten

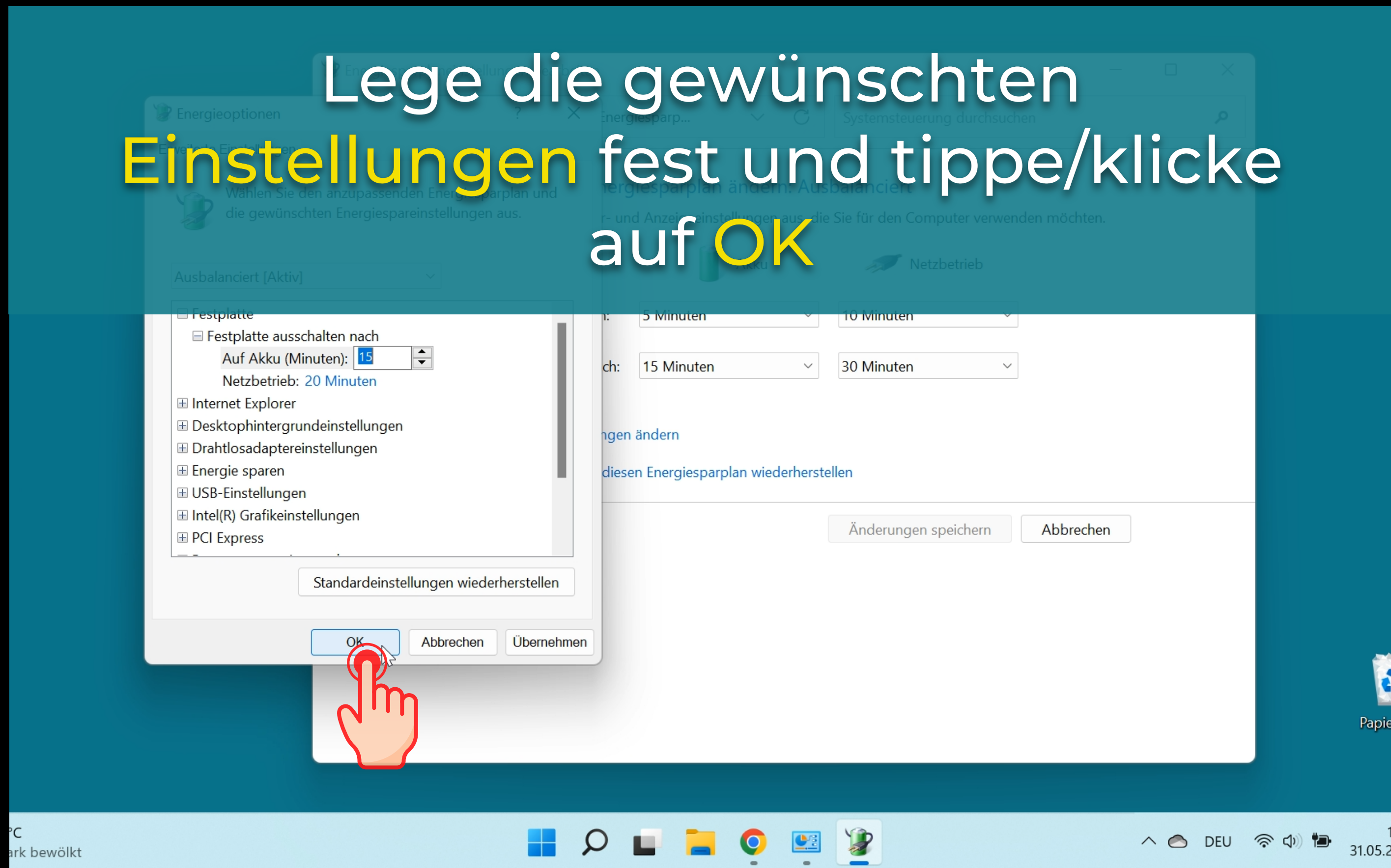
Energiesparmodus nach: 15 Minuten 30 Minuten

[Erweiterte Energieeinstellungen ändern](#)

Standardeinstellungen für diesen Energiesparplan wiederherstellen

Änderungen speichern Abbrechen

Lege die gewünschten
Einstellungen fest und tippe/klicke
auf **OK**



Fertig!