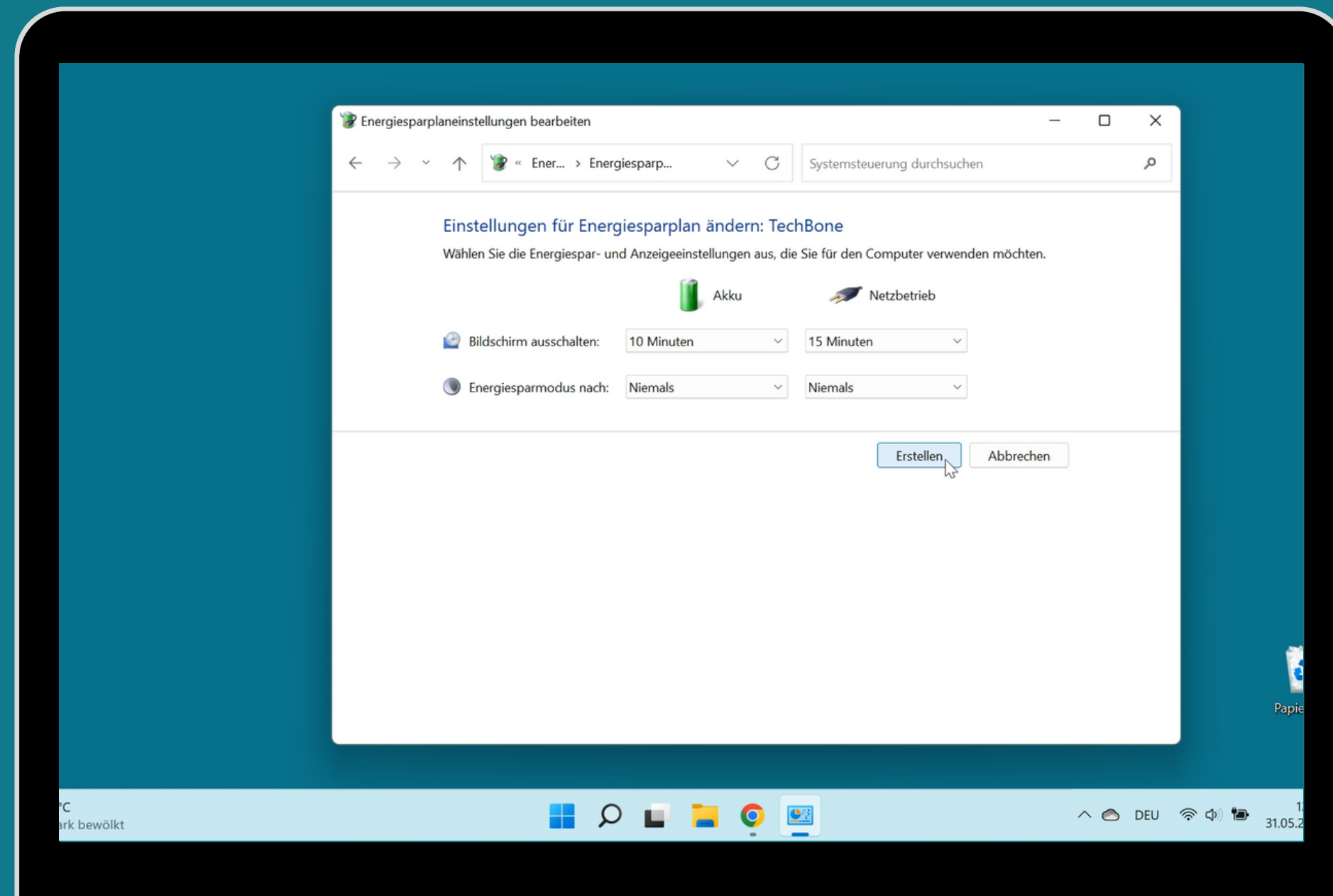
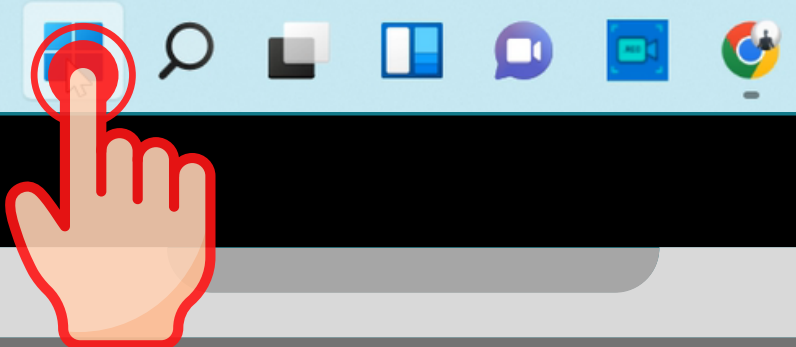
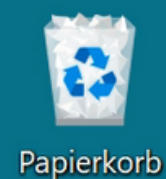


# WINDOWS 11

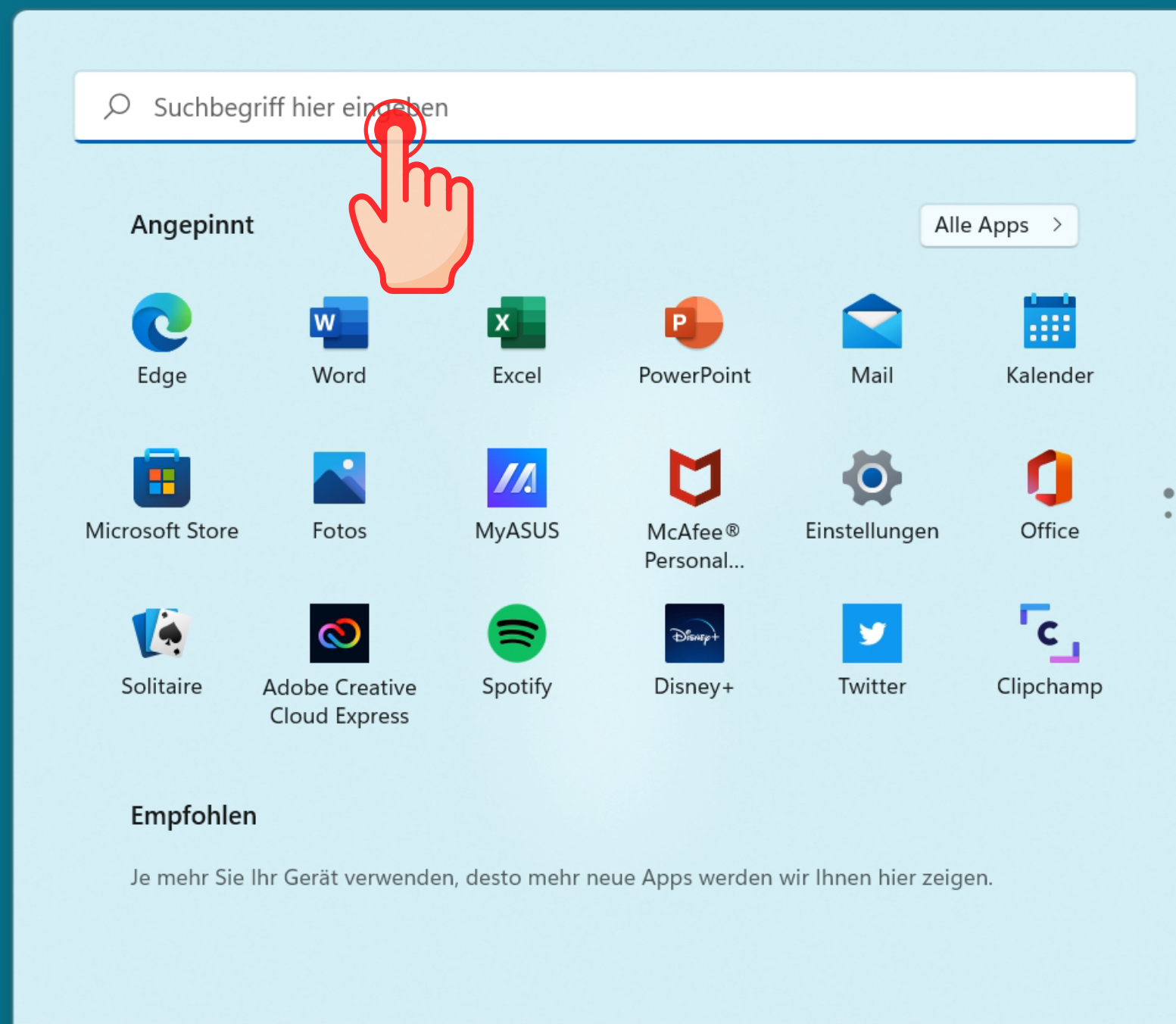
# ENERGIESPARPLAN ERSTELLEN



# Öffne das **Startmenü**



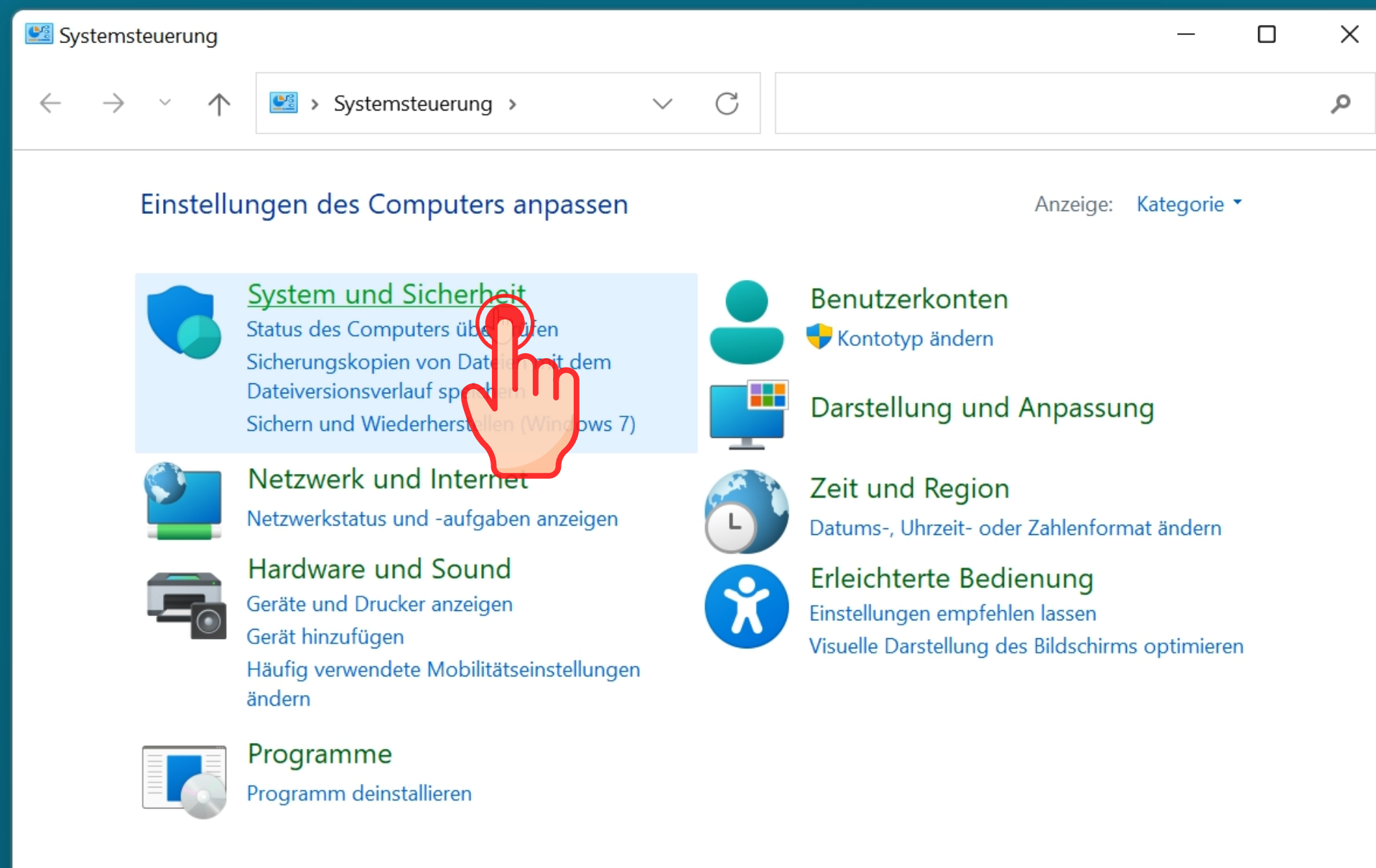
^ DEU [Wi-Fi] [Speaker] [Battery] 14:12  
11.04.2022



# Suche nach Systemsteuerung

The screenshot shows the Windows search interface with the search bar containing 'sys'. Below the search bar, there are tabs for 'Alle', 'Apps', 'Dokumente', 'Web', and 'Mehr'. The search results are categorized into 'Höchste Übereinstimmung' (Highest match), 'Einstellungen' (Settings), and 'Web durchsuchen' (Search the web). Under 'Höchste Übereinstimmung', the 'Systemsteuerung' app is highlighted with a red hand cursor. Under 'Einstellungen', there are options for 'System', 'Systemumgebungsvariablen bearbeiten', and 'Systemsounds ändern'. Under 'Web durchsuchen', there are search results for 'sys - Weberggebnisse anzeigen' and 'systemsteuerung'. On the right side, a preview card for 'Systemsteuerung' app is shown with a list of actions: 'Öffnen', 'Dateispeicherort öffnen', 'An "Start" anheften', and 'An Taskleiste anheften'.

Öffne die **Systemsteuerung**



Tippe/Klicke auf  
**System und Sicherheit**

# Tippe/Klicke auf **Energieoptionen**

Startseite der Systemsteuerung

- **System und Sicherheit**
- Netzwerk und Internet
- Hardware und Sound
- Programme
- Benutzerkonten
- Darstellung und Anpassung
- Zeit und Region
- Erleichterte Bedienung

**Sicherheit und Wartung**  
Computerstatus überprüfen und Probleme lösen |  
Einstellungen der Benutzerkontensteuerung ändern |  
Problembehandlung für allgemeine Computerprobleme

**Windows Defender Firewall**  
Firewallstatus überprüfen | Apps über die Windows-Firewall kommunizieren lassen

**System**  
Arbeitsspeicher und Prozessorgeschwindigkeit anzeigen | Remotezugriff zulassen |  
Remoteunterstützung starten | Computernamen anzeigen

**Energieoptionen**  
Akkueinstellungen ändern | Netzschalterverhalten ändern | Energiesparmodus ändern

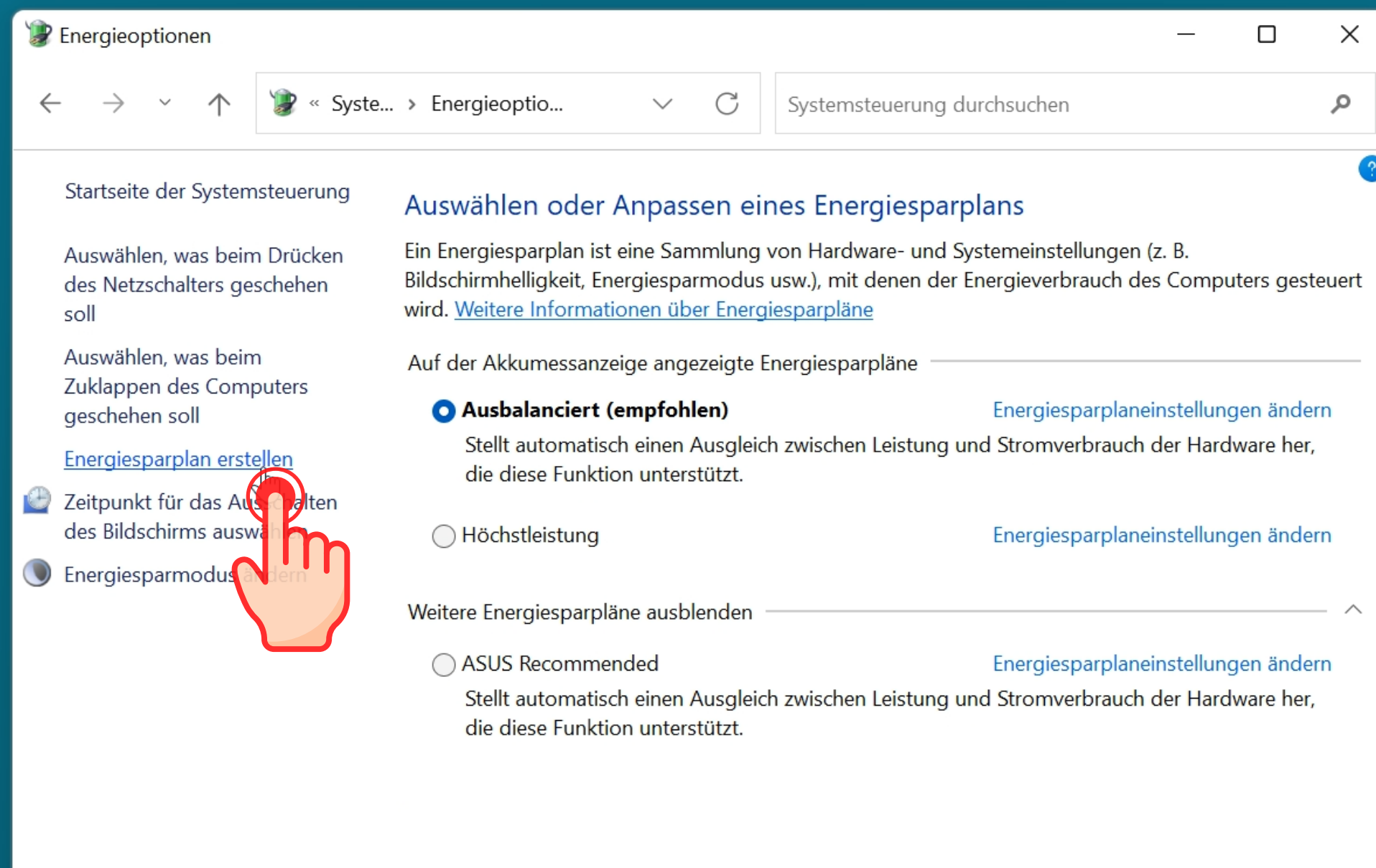
**Dateiversionsverwaltung**  
Sicherungskopien von Dateien mit dem Dateiversionsverlauf speichern |  
Stellt Dateien mit dem Dateiversionsverlauf wieder her

**Sichern und Wiederherstellen (Windows 7)**  
Sichern und Wiederherstellen (Windows 7) | Dateien von einer Sicherung wiederherstellen

**Speicherplätze**  
Speicherplatz verwalten

**Arbeitsordner**  
Arbeitsordner verwalten

**Windows-Tools**



Energieoptionen

Systemsteuerung durchsuchen

Startseite der Systemsteuerung

Auswählen, was beim Drücken des Netzschalters geschehen soll

Auswählen, was beim Zuklappen des Computers geschehen soll

[Energiesparplan erstellen](#)

Zeitpunkt für das Ausschalten des Bildschirms auswählen

Energiesparmodus ändern

### Auswählen oder Anpassen eines Energiesparplans

Ein Energiesparplan ist eine Sammlung von Hardware- und Systemeinstellungen (z. B. Bildschirmhelligkeit, Energiesparmodus usw.), mit denen der Energieverbrauch des Computers gesteuert wird. [Weitere Informationen über Energiesparpläne](#)

Auf der Akkumessanzeige angezeigte Energiesparpläne

- Ausbalanciert (empfohlen)** [Energiesparplaneinstellungen ändern](#)  
Stellt automatisch einen Ausgleich zwischen Leistung und Stromverbrauch der Hardware her, die diese Funktion unterstützt.
- Höchstleistung [Energiesparplaneinstellungen ändern](#)

Weitere Energiesparpläne ausblenden

- ASUS Recommended [Energiesparplaneinstellungen ändern](#)  
Stellt automatisch einen Ausgleich zwischen Leistung und Stromverbrauch der Hardware her, die diese Funktion unterstützt.

Tippe/Klicke auf  
Energiesparplan erstellen

# Lege den **Plan** und einen **Namen** fest

## Energiesparplan erstellen

Wählen Sie zunächst einen vorhandenen Plan aus, und benennen Sie ihn um.

**Ausbalanciert (empfohlen)**

Stellt automatisch einen Ausgleich zwischen Leistung und Stromverbrauch der Hardware her, die diese Funktion unterstützt.

**Energiesparmodus**

Spart Energie, indem der Stromverbrauch des Computers nach Möglichkeit reduziert wird.

**Höchstleistung**

Die Leistung des Computers hat Vorrang, der Energieverbrauch kann aber höher sein.

Energiesparplanname:

Benutzerdefinierter Energiesparplan 1

Weiter

Abbrechen



# Tippe/Klicke auf Weiter

## Energiesparplan erstellen

Wählen Sie zunächst einen vorhandenen Plan aus, und benennen Sie ihn um.

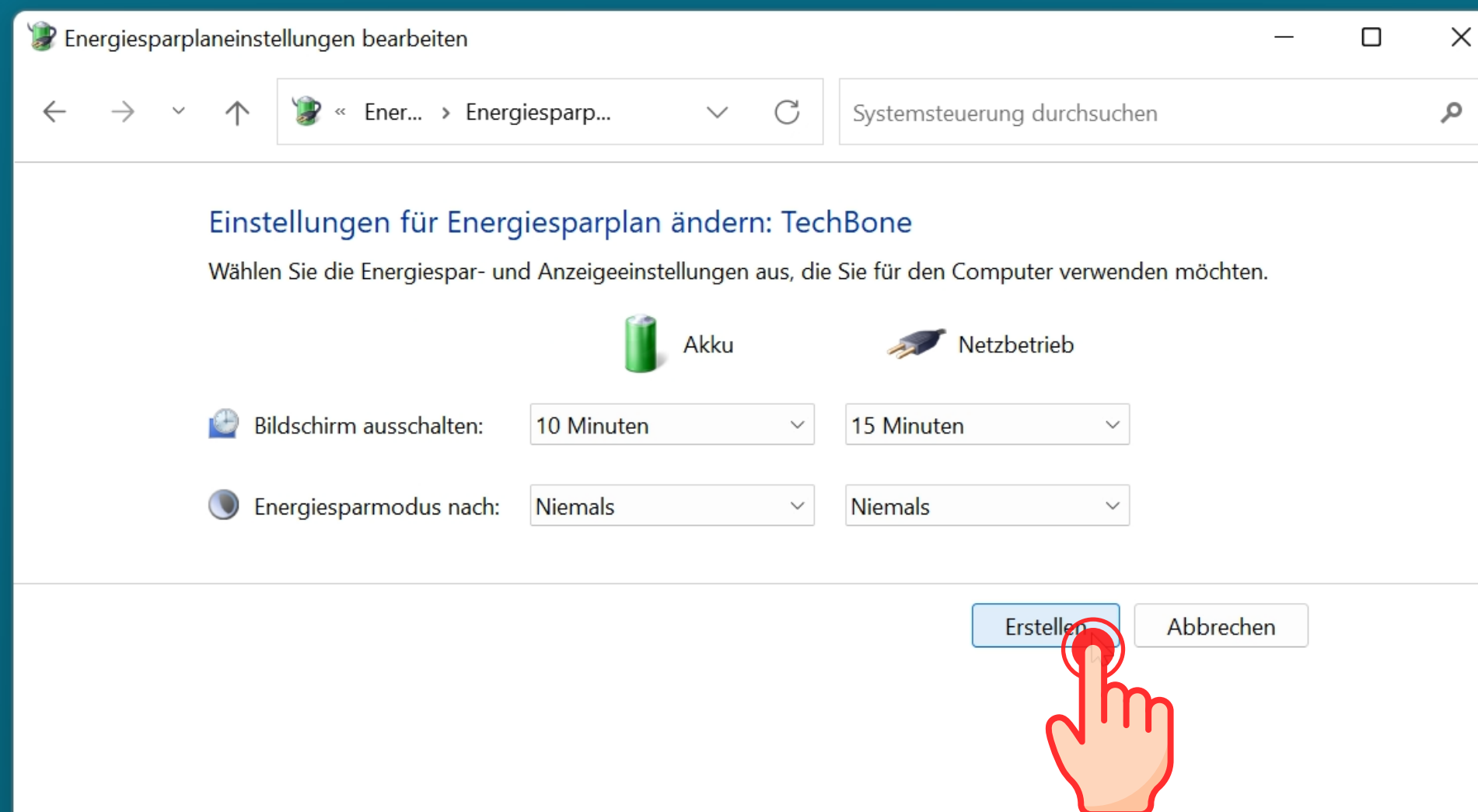
- Ausbalanciert (empfohlen)**  
Stellt automatisch einen Ausgleich zwischen Leistung und Stromverbrauch der Hardware her, die diese Funktion unterstützt.
- Energiesparmodus**  
Spart Energie, indem der Stromverbrauch des Computers nach Möglichkeit reduziert wird.
- Höchstleistung**  
Die Leistung des Computers hat Vorrang, der Energieverbrauch kann aber höher sein.

Energiesparplanname:

Weiter

Abbrechen





Lege die **Energiespar- und Anzeigeeinstellungen** fest und tippe/klicke auf **Erstellen**

Fertig!